



swisspor BOARD



Produktkatalog

swisspor **BOARD**

Das moderne Bauplattensystem

Basierend auf der jahrzehntelangen Erfahrung als führender Hersteller von verschiedenen Dämmstoffen und deren Veredelung ist die neue Produktlinie **swissporBOARD** eine logische Entwicklung der swisspor AG.

Die swisspor-Gruppe bietet mit dieser Produktlinie innovative Lösungen für vielfältige Anwendungsbereiche an. Genau wie jedes andere Produkt aus dem Hause swisspor besticht das **swissporBOARD**-Sortiment durch seinen hohen technischen Standard und ausgezeichnete Qualität. Hervorragend eignet sich dieses für die Anwendung in Feuchträumen wie Bädern, Duschen, Schwimmbädern, Saunen oder auch Küchen. Der in der Schweiz produzierte XPS-Schaum, in Verbindung mit einer völlig neu entwickelten Beschichtung, bildet die Basis für die neue Produktlinie.

Ob Neubau, Umbau oder Sanierung: Clevere Formen, verschiedenste Dimensionen und kreative Gestaltungsideen können mit diesem Produktprogramm im Handumdrehen realisiert werden.

Preise:

exkl. MwSt.

Zuschläge werden netto verrechnet.

Wichtiger Hinweis:

Version 1 – per 1. Januar 2021

Für Sonderanwendungen oder nicht normgemässen Einsatz unserer Produkte ist der Verarbeiter gehalten, die Eignung selber zu prüfen und durch Versuche sicherzustellen.

Es gelten unsere allgemeinen Verkaufs- und Lieferbedingungen. Bitte Seiten 40 & 41 beachten! Änderungen vorbehalten.



Absolut wasserdicht



Geringes Gewicht



Leicht zu verarbeiten



**Hervorragende
Wärmedämmeigenschaften**



Hohe Druckfestigkeit



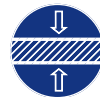
**Direkt zu spachteln,
zu befliesen und auch zu verputzen**



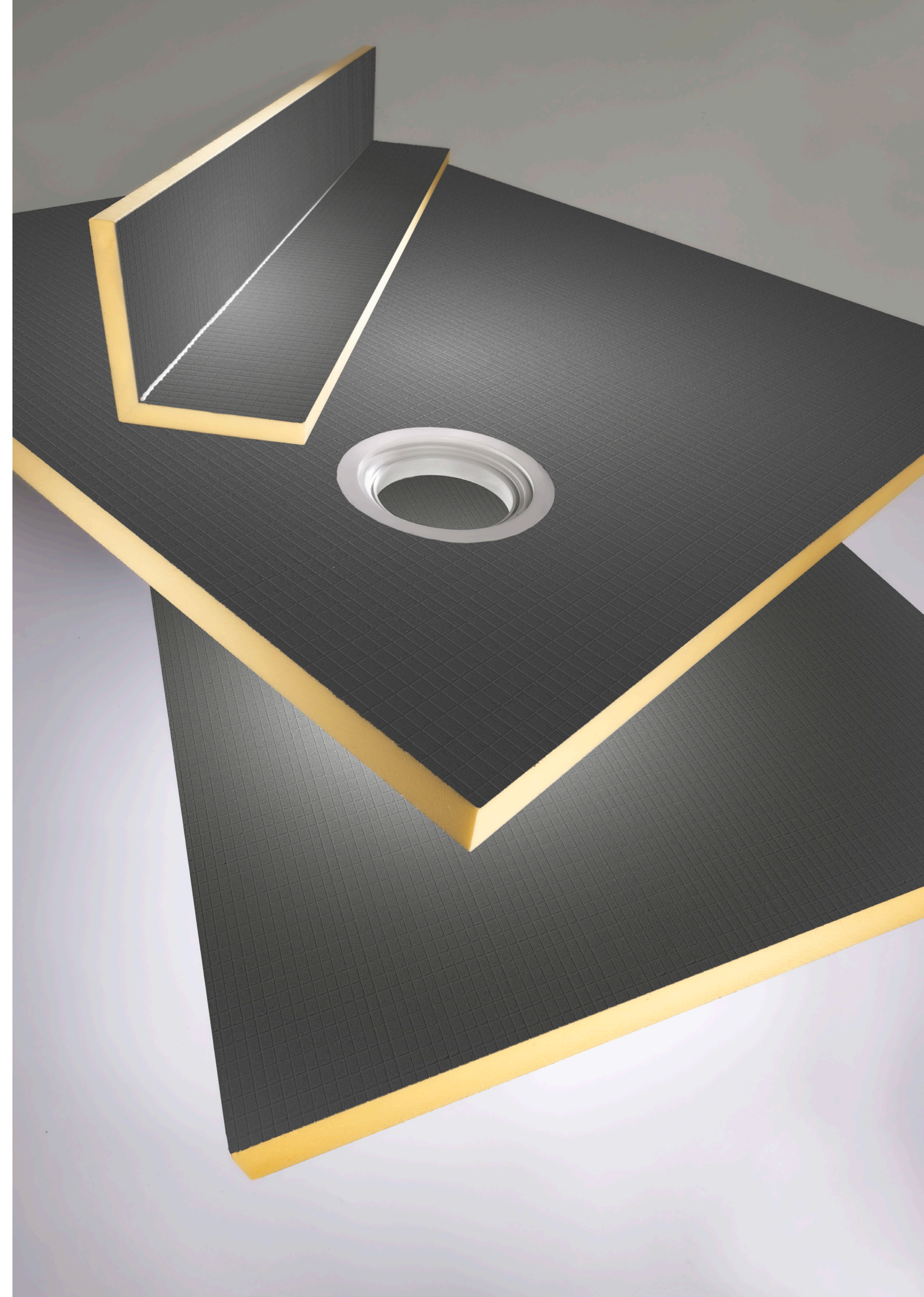
**Für ein Raumklima mit
hoher Feuchtebeanspruchung**



**Spart dem Verarbeiter
Zeit und Geld**



Hohe Formstabilität



Inhaltsverzeichnis

1. swissporBOARD Bauplatten

1.1 swissporBOARD Bauplatte kurz	8
1.2 swissporBOARD Bauplatte lang	8
1.3 swissporBOARD Mischpalette kurz	9
1.4 swissporBOARD Mischpalette lang	9
1.5 swissporBOARD Winkelelement	10
1.6 swissporBOARD Vorwandplatte	10
1.7 swissporBOARD Bauplatte Kreativ	11
1.8 swissporBOARD Bauplatte Kreativ ²	11
1.9 swissporBOARD Wannerverkleidung.....	12

2. swissporBOARD Duschelemente

2.1 Punktentwässerung

2.1.1 swissporBOARD Duschelement Punktablauf Basic	16
2.1.2 swissporBOARD Punktablauf Basic	17
2.1.3 swissporBOARD Duschelement Punktablauf Circo	18
2.1.4 swissporBOARD Punktablauf Circo	19
2.1.5 swissporBOARD Duschelement Punktablauf unter PVC-Bodenbelag	20
2.1.6 swissporBOARD Punktablauf unter PVC-Bodenbelag	21
2.1.7 swissporBOARD Duschelement Punktablauf besonders flach	22
2.1.8 swissporBOARD Punktablauf besonders flach	22
2.1.9 swissporBOARD Design-Rost Punktablauf	23

2.2 Linientwässerung

2.2.1 swissporBOARD Duschelement Linearer Ablauf einseitig	24
2.2.2 swissporBOARD Duschelement Linearer Ablauf vierseitig	24
2.2.3 swissporBOARD Linearer Ablauf	25
2.2.4 swissporBOARD Abdeckung für lineare Abläufe	26

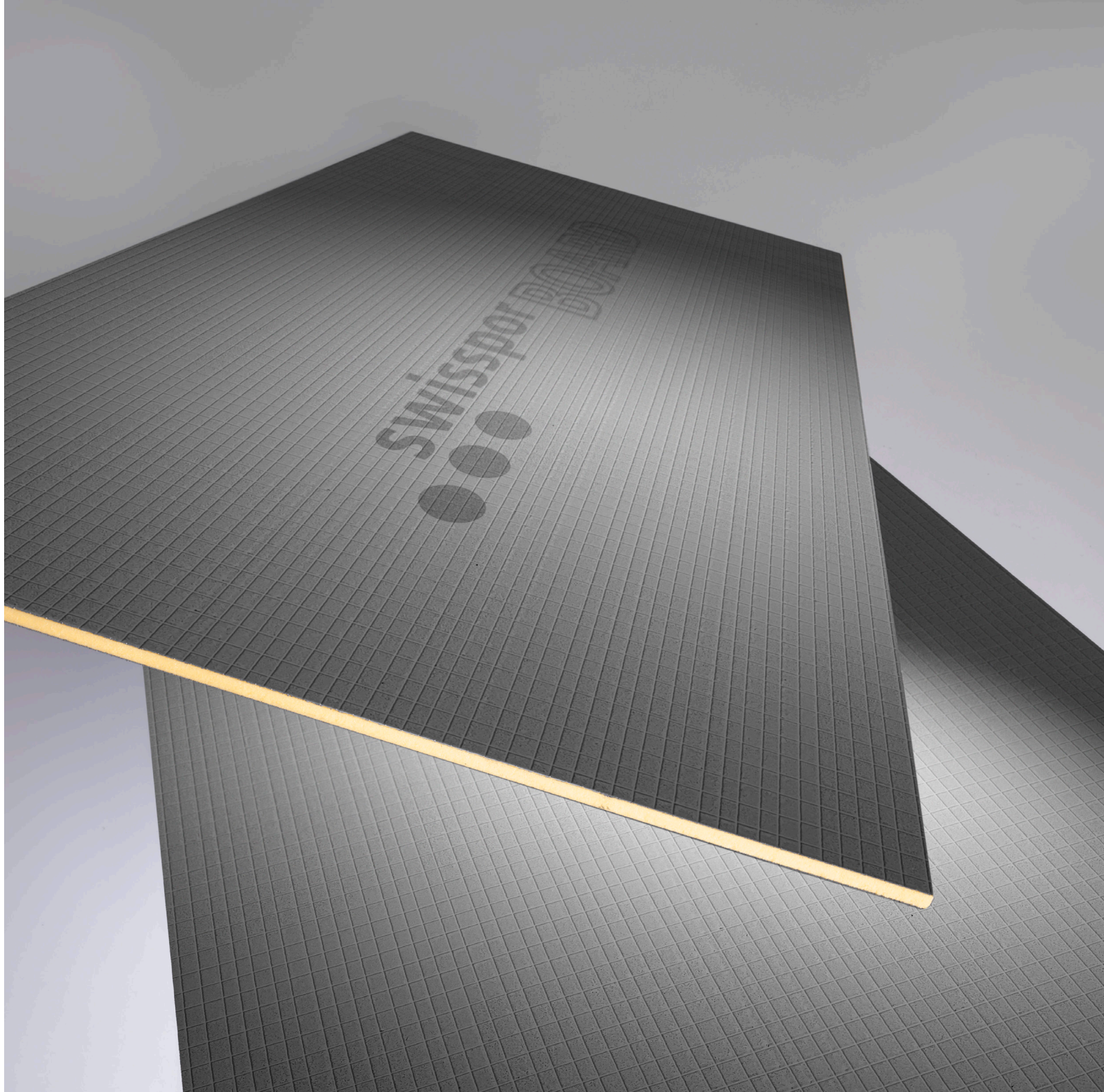
2.3 swissporBOARD Unterbauelement

2.4 swissporBOARD Brandschutz-Rohbauelemente

3. swissporBOARD Zubehör

4. Verkaufs- und Lieferbedingungen





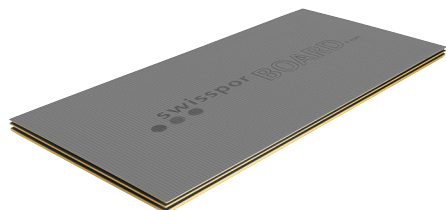
1 Bauplatten

1.1 swissporBOARD Bauplatte kurz	8
1.2 swissporBOARD Bauplatte lang	8
1.3 swissporBOARD Mischpalette kurz	9
1.4 swissporBOARD Mischpalette lang	9
1.5 swissporBOARD Winkelelement	10
1.6 swissporBOARD Vorwandplatte	10
1.7 swissporBOARD Bauplatte Kreativ	11
1.8 swissporBOARD Bauplatte Kreativ ²	11
1.9 swissporBOARD Wannerverkleidung	12

swisspor BOARD Bauplatte

Produkt								Bauplatte kurz
Art. Nr.	EAN-Code	Länge mm	Breite mm	Dicke mm	Einheit m ² /Stk.	VKE Pal.	VPE Stk./Pal.	Preis in CHF/m ²
300020	42 60650 87000 2	1300	600	4	0.78	1	140	29.00
300021	42 60650 87001 9	1300	600	6	0.78	1	140	27.50
300022	42 60650 87002 6	1300	600	10	0.78	1	100	28.70
300023	42 60650 87003 3	1300	600	12.5*	0.78	1	100	30.10

* Auf Anfrage erhältlich



Material

- ▲ Kernplatte aus extrudiertem Polystyrol (XPS)
- ▲ Beidseitig mit Spezialmörtel und Glasfasergewebe hochwertig beschichtet

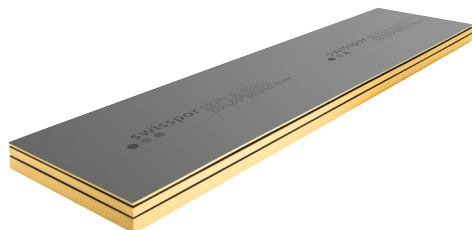
Anwendung

- ▲ Konstruktives Element für den Innenausbau, insbesondere bei Feuchtraumanwendungen (Wand-, Rohr-, Wannen- und Sanitärverkleidungen)
- ▲ Kann direkt verflies, verspachtelt oder verputzt werden
- ▲ Ideal zum Niveaueausgleich bei halbhoch gefliesten Bädern

swisspor BOARD Bauplatte

Produkt								Bauplatte lang
Art. Nr.	EAN-Code	Länge mm	Breite mm	Dicke mm	Einheit m ² /Stk.	VKE Pal.	VPE Stk./Pal.	Preis in CHF/m ²
300027	42 60650 87007 1	2600	600	10	1.56	1	25	28.70
300028	42 60650 87008 8	2600	600	12.5*	1.56	1	25	29.90
300029	42 60650 87009 5	2600	600	20	1.56	1	25	31.50
300030	42 60650 87010 1	2600	600	30	1.56	1	18	34.90
300031	42 60650 87011 8	2600	600	40	1.56	1	18	38.50
300032	42 60650 87012 5	2600	600	50	1.56	1	13	42.70
300033	42 60650 87013 2	2600	600	60	1.56	1	9	62.00
300035	42 60650 87015 6	2600	600	80	1.56	1	8	75.00
300036	42 60650 87016 3	2600	600	100	1.56	1	6	89.00

* Auf Anfrage erhältlich



Material:

- ▲ Kernplatte aus extrudiertem Polystyrol (XPS)
- ▲ Beidseitig mit Spezialmörtel und Glasfasergewebe hochwertig beschichtet

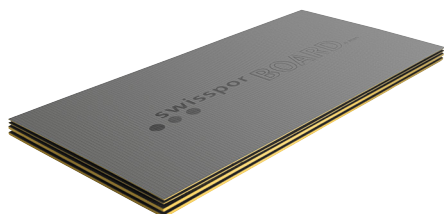
Anwendung:

- ▲ Konstruktives Element für den Innenausbau, insbesondere bei Feuchtraumanwendungen (Wand-, Rohr-, Wannen- und Sanitärverkleidungen)
- ▲ Kann direkt verflies, verspachtelt oder verputzt werden

Auch in doppelter Verpackungseinheit auf Palette möglich.

swisspor BOARD Mischpalette

Produkt								Mischpalette kurz
Art. Nr.	EAN-Code	Länge mm	Breite mm	Dicke mm	Einheit m ² /Stk.	VKE Pal.	VPE Stk./Pal.	Preis in CHF/Pal.
300293	42 60650 87342 3	1300	600	4 bis 10	0.78	1	130	3 286.20
		1300	600	4	0.78		48	
		1300	600	6	0.78		48	
		1300	600	10	0.78		34	



Material:

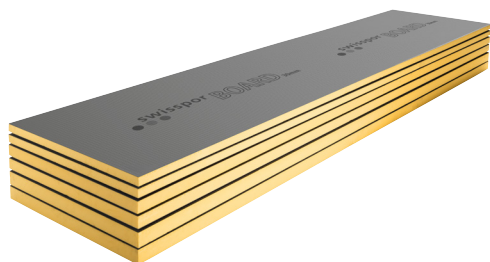
- ▲ Kernplatte aus extrudiertem Polystyrol (XPS)
- ▲ Beidseitig mit Spezialmörtel und Glasfasergewebe hochwertig beschichtet

Anwendung:

- ▲ Konstruktives Element für den Innenausbau, insbesondere bei Feuchtraumanwendungen (Wand-, Rohr-, Wannen- und Sanitärverkleidungen)
- ▲ Kann direkt verflies, verspachtelt oder verputzt werden
- ▲ Zum Ausgleich von Unebenheiten in Neu- und Altbauten

swisspor BOARD Mischpalette

Produkt								Mischpalette lang
Art. Nr.	EAN-Code	Länge mm	Breite mm	Dicke mm	Einheit m ² /Stk.	VKE Pal.	VPE Stk./Pal.	Preis in CHF/Pal.
300292	42 60650 87343 0	2600	600	30 bis 50	1.56	1	34	2 389.90
		2600	600	30	1.56		12	
		2600	600	40	1.56		12	
		2600	600	50	1.56		10	



Material:

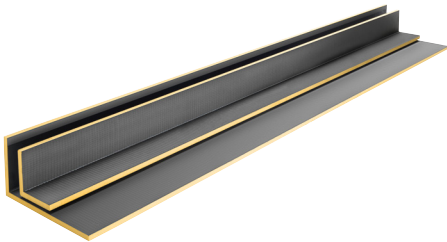
- ▲ Kernplatte aus extrudiertem Polystyrol (XPS)
- ▲ Beidseitig mit Spezialmörtel und Glasfasergewebe hochwertig beschichtet

Anwendung:

- ▲ Konstruktives Element für den Innenausbau, insbesondere bei Feuchtraumanwendungen (Wand-, Rohr-, Wannen- und Sanitärverkleidungen)
- ▲ Kann direkt verflies, verspachtelt oder verputzt werden
- ▲ Zum Ausgleich von Unebenheiten in Neu- und Altbauten

swisspor BOARD Winkelelement

Produkt							Winkelelement		
Art. Nr.	EAN-Code	Länge mm	Breite mm	Dicke mm	Einheit m/Stk.	VKE Pal.	VPE Stk./Pal.	Preis in CHF/m	
300045	42 60650 87024 8	2600	150/150	20	2.60	1	60	15.10	
300046	42 60650 87025 5	2600	200/200	20	2.60	1	40	21.10	
300047	42 60650 87026 2	2600	300/300	20	2.60	1	40	25.70	
300048	42 60650 87027 9	2600	400/200	20	2.60	1	40	25.70	



Material:

- ▲ Kernplatte aus extrudiertem Polystyrol (XPS)
- ▲ Beidseitig mit Spezialmörtel und Glasfasergewebe hochwertig beschichtet

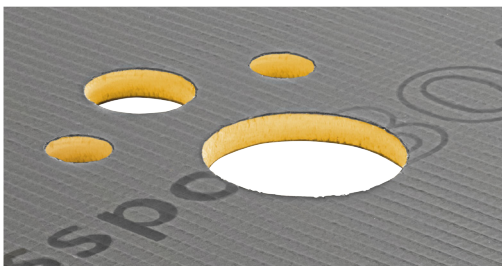
Anwendung:

- ▲ Speziell für Ecklösungen und Rohrverkleidungen
- ▲ Kann direkt verflies, verspachtelt oder verputzt werden

Gerne stellen wir Ihnen auf Anfrage eine individuelle Mischpalette Winkelelemente mit bis zu 40 Stück pro Palette zusammen.

swisspor BOARD Vorwandplatte

Produkt							Vorwandplatte		
Art. Nr.	EAN-Code	Länge mm	Breite 1 mm	Breite 2 mm	Breite 3 mm	Dicke mm	VKE Set/Kt.	VPE Stk./Set	Preis in CHF/Set
300057	42 60650 87035 4	1300	600	600	300	20	1	3	72.10
300060	42 60650 87038 5	2600	600	600	300	12.5	1	3	139.20



Material:

- ▲ Kernplatte aus extrudiertem Polystyrol (XPS)
- ▲ Beidseitig mit Spezialmörtel und Glasfasergewebe hochwertig beschichtet

Anwendung:

- ▲ Dreiteilig vorgefertigtes Montageelement zur Verkleidung von WC-Elementen
- ▲ Lochausfräsungen für alle gängigen Toilettenanschlüsse
- ▲ Kann direkt verflies, verspachtelt oder verputzt werden
- ▲ Inkl. zehn selbstschneidenden Bohrschrauben und zehn Dämmplattentellern

swisspor BOARD Bauplatte Kreativ

Produkt										Bauplatte Kreativ
Art. Nr.	EAN-Code	Länge mm	Breite mm	Dicke mm	Info	Einheit m ² /Stk.	VKE Kt.	VPE Stk./Kt.	Preis in CHF/m ²	
300041	42 60650 87335 5	1300	600	30	quergeschlitzt, beidseitig beschichtet	0.78	1	2	42.80	
300042	42 60650 87021 7	1300	600	50	quergeschlitzt, beidseitig beschichtet	0.78	1	2	49.40	
300043	42 60650 87336 2	2600	600	30	längsgeschlitzt, beidseitig beschichtet	1.56	1	2	42.80	
300044	42 60650 87023 1	2600	600	50	längsgeschlitzt, beidseitig beschichtet	1.56	1	2	49.40	



- Material:**
- ▲ Kernplatte aus extrudiertem Polystyrol (XPS)
 - ▲ Beidseitig mit Spezialmörtel und Glasfasergewebe hochwertig beschichtet
- Anwendung:**
- ▲ Konstruktives Element für den Innenausbau, insbesondere bei Feuchtraumanwendungen (Wand-, Rohr-, Wannen- und Sanitärverkleidungen)
 - ▲ Kann direkt verflies, verspachtelt oder verputzt werden
 - ▲ Speziell für individuelle Rundungen geeignet
- Ausführung:**
- ▲ Schlitzabstand 30 mm – einseitig eingeschlitzte Oberfläche

swisspor BOARD Bauplatte Kreativ²

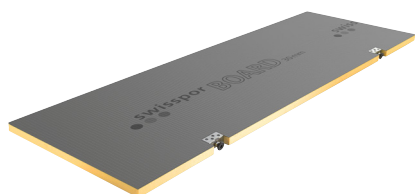
Produkt										Bauplatte Kreativ ²
Art. Nr.	EAN-Code	Länge mm	Breite mm	Dicke mm	Info	Einheit m ² /Stk.	VKE Kt.	VPE Stk./Kt.	Preis in CHF/m ²	
300378	42 60650 87335 5	1300	600	30	quergeschlitzt, einseitig beschichtet	0.78	1	2	44.70	
300379	42 60650 87336 2	2600	600	30	längsgeschlitzt, einseitig beschichtet	1.56	1	2	44.70	



- Material:**
- ▲ Kernplatte aus extrudiertem Polystyrol (XPS)
 - ▲ Einseitig mit Spezialmörtel und Glasfasergewebe hochwertig beschichtet
- Anwendung:**
- ▲ Konstruktives Element für den Innenausbau, insbesondere bei Feuchtraumanwendungen (Wand-, Rohr-, Wannen- und Sanitärverkleidungen)
 - ▲ Kann direkt verflies, verspachtelt oder verputzt werden
 - ▲ Speziell für individuelle Rundungen geeignet
- Ausführung:**
- ▲ Schlitzabstand 15 mm – einseitig eingeschlitzte Oberfläche
 - ▲ Für noch kleinere Radien geeignet

swisspor BOARD Wannerverkleidung

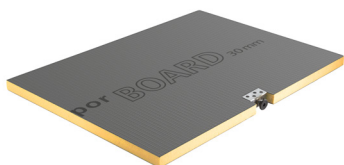
Produkt						Wannerverkleidung Längsstück				
Art. Nr.	EAN-Code	Länge mm	Breite mm	Dicke mm	Info	Einheit m ² /Stk.	VKE Pal.	VPE Stk./Pal.	Preis in CHF/Stk.	
108349	76 30395 21894 5	1800	600	30	Wannerverkleidung Längsstück	1.08	Pal.	30	60.00	
108350	76 30395 21895 2	2100	600	30	Wannerverkleidung Längsstück	1.26	Pal.	30	78.00	



- Material:**
- ▲ Kernplatte aus extrudiertem Polystyrol (XPS)
 - ▲ Beidseitig mit Spezialmörtel und Glasfasergewebe hochwertig beschichtet
- Anwendung:**
- ▲ Für die Verkleidung von Badewannen
 - ▲ Kann direkt verflies, verspachtelt oder verputzt werden
 - ▲ Mit höhenverstellbaren Füßen zum Ausgleich von Unebenheiten
 - ▲ Leicht zu montieren

swisspor BOARD Wannerverkleidung

Produkt						Wannerverkleidung Kopfstück				
Art. Nr.	EAN-Code	Länge mm	Breite mm	Dicke mm	Info	Einheit m ² /Stk.	VKE Pal.	VPE Stk./Pal.	Preis in CHF/Stk.	
108348	76 30395 21893 8	760	600	30	Wannerverkleidung Kopfstück	0.456	Pal.	30	28.00	



- Material:**
- ▲ Kernplatte aus extrudiertem Polystyrol (XPS)
 - ▲ Beidseitig mit Spezialmörtel und Glasfasergewebe hochwertig beschichtet
- Anwendung:**
- ▲ Für die Verkleidung von Badewannen
 - ▲ Kann direkt verflies, verspachtelt oder verputzt werden
 - ▲ Mit höhenverstellbaren Füßen zum Ausgleich von Unebenheiten
 - ▲ Leicht zu montieren





2 Duschelemente

2.1 Punktentwässerung

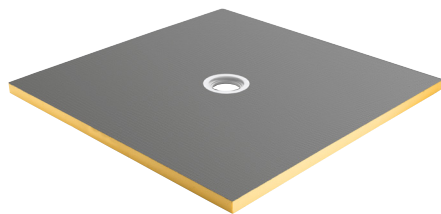
2.1.1 swissporBOARD Duschelement Punktablauf Basic	16
2.1.2 swissporBOARD Punktablauf Basic	17
2.1.3 swissporBOARD Duschelement Punktablauf Circo	18
2.1.4 swissporBOARD Punktablauf Circo	19
2.1.5 swissporBOARD Duschelement Punktablauf unter PVC-Bodenbelag	20
2.1.6 swissporBOARD Punktablauf unter PVC-Bodenbelag	21
2.1.7 swissporBOARD Duschelement Punktablauf, besonders flach	22
2.1.8 swissporBOARD Punktablauf, besonders flach	22
2.1.9 swissporBOARD Design-Rost Punktablauf	23

2.2 Linientwässerung

2.2.1 swissporBOARD Duschelement Linearer Ablauf einseitig	24
2.2.2 swissporBOARD Duschelement Linearer Ablauf vierseitig	24
2.2.3 swissporBOARD Linearer Ablauf	25
2.2.4 swissporBOARD Abdeckung für lineare Abläufe	26

swisspor BOARD Duschelement

Produkt		Duschelement Punktablauf Basic zentral						
Art. Nr.	EAN-Code	Länge mm	Breite mm	Dicke mm	Einheit Stk.	VKE Stk.	VPE Stk./Kt.	Preis in CHF/Stk.
300061	42 60650 87039 2	900	900	40	1	1	1	184.40
300062	42 60650 87040 8	1000	1000	40	1	1	1	203.50
300063	42 60650 87041 5	1200	1200	40	1	1	1	213.20
300064	42 60650 87042 2	1200	900	40	1	1	1	198.20
300065	42 60650 87043 9	1500	1500	40	1	1	1	227.90
300066	42 60650 87044 6	1800	900	40	1	1	1	239.30



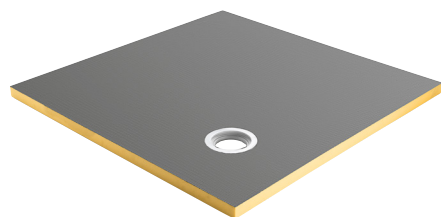
Duschelement für barrierefreies Duschen in der Ablaufvariante Basic

- Material:**
- ▲ Kernplatte aus extrudiertem Polystyrol (XPS)
 - ▲ Beidseitig mit Spezialmörtel und Glasfasergewebe hochwertig beschichtet
- Anwendung:**
- ▲ Kann direkt verfliesen werden
 - ▲ Rollstuhlbefahrbar
 - ▲ Gefälle und abgedichteter Ablaufflansch eingearbeitet und vorinstalliert
- Ablauf:**
- ▲ Zentral

Neben den oben aufgeführten Standardmaßen ist das swissporBOARD Duschelement auf Anfrage auch in anderen Abmessungen und Geometrien erhältlich.

swisspor BOARD Duschelement

Produkt		Duschelement Punktablauf Basic dezentral							
Art. Nr.	EAN-Code	Länge mm	Breite mm	Dicke mm	Ablaufmitte vom Rand	Einheit Stk.	VKE Stk.	VPE Stk./Kt.	Preis in CHF/Stk.
300073	42 60650 87051 4	900	900	40	250/250 mm	1	1	1	184.40
300074	42 60650 87052 1	1000	1000	40	250/250 mm	1	1	1	203.50
300075	42 60650 87053 8	1200	1200	40	350/350 mm	1	1	1	213.20
300076	42 60650 87054 5	1200	900	40	250/450 mm	1	1	1	198.20
300077	42 60650 87055 2	1400	900	40	450/450 mm	1	1	1	211.80
300078	42 60650 87056 9	1500	900	40	450/450 mm	1	1	1	219.00
300079	42 60650 87057 6	2000	1000	50	550/550 mm	1	1	1	264.90
300080	42 60650 87058 3	1800	900	50	450/450 mm	1	1	1	243.70
300081	42 60650 87059 0	1800	900	40	650/450 mm	1	1	1	239.30



Duschelement für barrierefreies Duschen in der Ablaufvariante Basic

- Material:**
- ▲ Kernplatte aus extrudiertem Polystyrol (XPS)
 - ▲ Beidseitig mit Spezialmörtel und Glasfasergewebe hochwertig beschichtet
- Anwendung:**
- ▲ Kann direkt verfliesen werden
 - ▲ Rollstuhlbefahrbar
 - ▲ Gefälle und abgedichteter Ablaufflansch eingearbeitet und vorinstalliert
- Ablauf:**
- ▲ Dezentral

Neben den oben aufgeführten Standardmaßen ist das swissporBOARD Duschelement auf Anfrage auch in anderen Abmessungen und Geometrien erhältlich.

Produkt						Punktablauf Basic			
Art. Nr.	EAN-Code	Länge mm	Breite mm	DN mm	Info	Einheit Stk.	VKE Stk.	VPE Stk./Kt.	Preis in CHF/Stk.
300132	42 60650 87110 8	120	120	50	Basic, waagrecht	1	1	1	67.50
300133	42 60650 87111 5	120	120	40	Basic, waagrecht-flach	1	1	1	67.50
300134	42 60650 87112 2	120	120	50	Basic, senkrecht	1	1	1	67.50



300132 - Punktablauf Basic, waagrecht

- Material:** ▲ Ablaufgehäuse aus Polypropylen, hochschlagfest
- Anwendung:** ▲ Zweiteiliger und herausnehmbarer Geruchsverschluss (50 mm Sperrwasser)
 ▲ Schraubventil, Dichteinsatz, Bauschutz- und Montageschlüssel zur einfachen Montage im Duschelement
 ▲ In der Höhe anpassbarer Aufsatz
- Rahmen:** ▲ Kunststoffrahmen 120 × 120 mm
- Rost:** ▲ Edelstahlrost 1.4301, 115 × 115 mm
- Norm:** ▲ DIN EN 1253
- Belastungsklasse:** ▲ K3, 300 kg
- Ablaufstutzen:** ▲ Mit Kugelgelenk, verstellbar um 0 – 15 Grad
 ▲ DN 50 waagrecht
- Ablaufleistung:** ▲ 0.8 l/s
- Passend zu:** ▲ Duschelement Basic zentral und dezentral



300133 - Punktablauf Basic, waagrecht-flach

- Material:** ▲ Ablaufgehäuse aus Polypropylen, hochschlagfest
- Anwendung:** ▲ Zweiteiliger und herausnehmbarer Geruchsverschluss (40 mm Sperrwasser)
 ▲ Schraubventil, Dichteinsatz, Bauschutz- und Montageschlüssel zur einfachen Montage im Duschelement
 ▲ In der Höhe anpassbarer Aufsatz
- Rahmen:** ▲ Kunststoffrahmen 120 × 120 mm
- Rost:** ▲ Edelstahlrost 1.4301, 115 × 115 mm
- Norm:** ▲ DIN EN 1253 Tab. 3 mit DIN EN 274
- Belastungsklasse:** ▲ K3, 300 kg
- Ablaufstutzen:** ▲ DN 40 waagrecht
- Ablaufleistung:** ▲ 0.4 l/s
- Passend zu:** ▲ Duschelement Basic zentral und dezentral



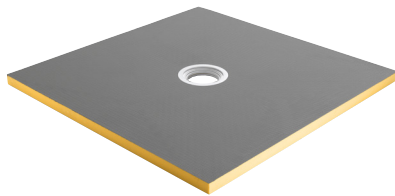
300134 - Punktablauf Basic, senkrecht

- Material:** ▲ Ablaufgehäuse aus Polypropylen, hochschlagfest
- Anwendung:** ▲ Zweiteiliger und herausnehmbarer Geruchsverschluss (50 mm Sperrwasser)
 ▲ Schraubventil, Dichteinsatz, Bauschutz- und Montageschlüssel zur einfachen Montage im Duschelement
 ▲ In der Höhe anpassbarer Aufsatz
- Rahmen:** ▲ Kunststoffrahmen 120 × 120 mm
- Rost:** ▲ Edelstahlrost 1.4301, 115 × 115 mm
- Norm:** ▲ DIN EN 1253
- Belastungsklasse:** ▲ K3, 300 kg
- Ablaufstutzen:** ▲ Mit Kugelgelenk, verstellbar um 0 – 15 Grad
 ▲ DN 50 senkrecht
- Ablaufleistung:** ▲ 1.12 l/s
- Passend zu:** ▲ Duschelement Basic zentral und dezentral
- Brandschutzelement:** ▲ Brandschutz-Rohbauelement 2 (*Seite 25*) möglich



swisspor BOARD Duschelement

Produkt		Duschelement Punktablauf Circo zentral						
Art. Nr.	EAN-Code	Länge mm	Breite mm	Dicke mm	Einheit Stk.	VKE Stk.	VPE Stk./Kt.	Preis in CHF/Stk.
300213	42 60650 87234 1	900	900	40	1	1	1	184.40
300214	42 60650 87235 8	1000	1000	40	1	1	1	203.50
300215	42 60650 87236 5	1200	1200	40	1	1	1	213.20
300216	42 60650 87237 2	1200	900	40	1	1	1	198.20
300217	42 60650 87238 9	1500	1500	40	1	1	1	227.90
300218	42 60650 87239 6	1800	900	40	1	1	1	239.30



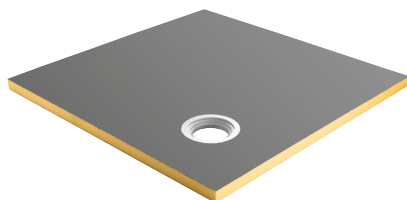
Duschelement für barrierefreies Duschen in der Ablaufvariante Circo

- Material:**
- ▲ Kernplatte aus extrudiertem Polystyrol (XPS)
 - ▲ Beidseitig mit Spezialmörtel und Glasfasergewebe hochwertig beschichtet
- Anwendung:**
- ▲ Kann direkt verfliesen werden
 - ▲ Rollstuhlbefahrbar
 - ▲ Gefälle und abgedichteter Ablaufflansch eingearbeitet und vorinstalliert
- Ablauf:**
- ▲ Zentral

Neben den oben aufgeführten Standardmaßen ist das swissporBOARD Duschelement auf Anfrage auch in anderen Abmessungen und Geometrien erhältlich.

swisspor BOARD Duschelement

Produkt		Duschelement Punktablauf Circo dezentral							
Art. Nr.	EAN-Code	Länge mm	Breite mm	Dicke mm	Ablaufmitte vom Rand	Einheit Stk.	VKE Stk.	VPE Stk./Kt.	Preis in CHF/Stk.
300219	42 60650 87240 2	900	900	40	250/250 mm	1	1	1	184.40
300220	42 60650 87241 9	1000	1000	40	250/250 mm	1	1	1	203.50
300221	42 60650 87242 6	1200	1200	40	350/350 mm	1	1	1	213.20
300222	42 60650 87243 3	1200	900	40	250/450 mm	1	1	1	198.20
300223	42 60650 87244 0	1400	900	40	450/450 mm	1	1	1	211.80
300224	42 60650 87245 7	1500	900	40	450/450 mm	1	1	1	219.00
300225	42 60650 87246 4	2000	1000	50	550/550 mm	1	1	1	264.90
300226	42 60650 87247 1	1800	900	50	450/450 mm	1	1	1	243.70
300227	42 60650 87248 8	1800	900	40	650/450 mm	1	1	1	239.30



Duschelement für barrierefreies Duschen in der Ablaufvariante Circo

- Material:**
- ▲ Kernplatte aus extrudiertem Polystyrol (XPS)
 - ▲ Beidseitig mit Spezialmörtel und Glasfasergewebe hochwertig beschichtet
- Anwendung:**
- ▲ Kann direkt verfliesen werden
 - ▲ Rollstuhlbefahrbar
 - ▲ Gefälle und abgedichteter Ablaufflansch eingearbeitet und vorinstalliert
- Ablauf:**
- ▲ Dezentral

Neben den oben aufgeführten Standardmaßen ist das swissporBOARD Duschelement auf Anfrage auch in anderen Abmessungen und Geometrien erhältlich.

Produkt						Punktablauf Circo			
Art. Nr.	EAN-Code	Länge mm	Breite mm	DN mm	Info	Einheit Stk.	VKE Stk.	VPE Stk./Kt.	Preis in CHF/Stk.
300279	42 60650 87073 6	120	120	50	Circo, waagrecht	1	1	1	92.40
300278	42 60650 87305 8	120	120	40	Circo, waagrecht-flach	1	1	1	92.40
300280	42 60650 87306 5	120	120	50/70	Circo, senkrecht	1	1	1	111.80



300279 - Punktablauf Circo, waagrecht

- Material:** ▲ Ablaufgehäuse aus Polypropylen, hochschlagfest
- Anwendung:** ▲ Zweiteiliger und herausnehmbarer Geruchsverschluss (50 mm Sperrwasser)
 ▲ Schraubventil, Dichteinsatz, Bauschutz- und Montageschlüssel zur einfachen Montage im Duschelement
 ▲ Große Bewegungsfreiheit durch seitenverstellbares Innengehäuse (+/- 15 mm)
 ▲ Justierschrauben zur Höhenverstellung
- Rahmen:** ▲ Kunststoffrahmen 120 × 120 mm
- Rost:** ▲ Edelstahlrost 1.4301, 115 × 115 mm
- Norm:** ▲ DIN EN 1253
- Belastungsklasse:** ▲ K3, 300 kg
- Ablaufstutzen:** ▲ DN 50 waagrecht
- Ablaufleistung:** ▲ 0.82 l/s
- Passend zu:** ▲ Duschelement Circo zentral und dezentral



300278 - Punktablauf Circo, waagrecht-flach

- Material:** ▲ Ablaufgehäuse aus Polypropylen, hochschlagfest
- Anwendung:** ▲ Zweiteiliger und herausnehmbarer Geruchsverschluss (40 mm Sperrwasser)
 ▲ Schraubventil, Dichteinsatz, Bauschutz- und Montageschlüssel zur einfachen Montage im Duschelement
 ▲ Große Bewegungsfreiheit durch seitenverstellbares Innengehäuse (+/- 15 mm)
 ▲ Justierschrauben zur Höhenverstellung
- Rahmen:** ▲ Kunststoffrahmen 120 × 120 mm
- Rost:** ▲ Edelstahlrost 1.4301, 115 × 115 mm
- Norm:** ▲ DIN EN 1253 Tab. 3 mit DIN EN 274
- Belastungsklasse:** ▲ K3, 300 kg
- Ablaufstutzen:** ▲ DN 40 waagrecht
- Ablaufleistung:** ▲ 0.5 l/s
- Passend zu:** ▲ Duschelement Circo zentral und dezentral

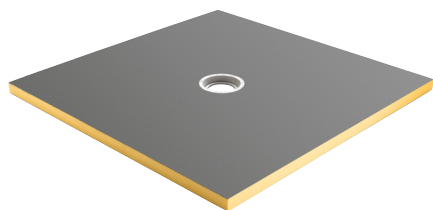


300280 - Punktablauf Circo, senkrecht

- Material:** ▲ Ablaufgehäuse aus Polypropylen, hochschlagfest
- Anwendung:** ▲ Zweiteiliger und herausnehmbarer Geruchsverschluss (50 mm Sperrwasser)
 ▲ Schraubventil, Dichteinsatz, Bauschutz- und Montageschlüssel zur einfachen Montage im Duschelement
 ▲ Große Bewegungsfreiheit durch seitenverstellbares Innengehäuse (+/- 15 mm)
 ▲ Justierschrauben zur Höhenverstellung
- Rahmen:** ▲ Kunststoffrahmen 120 × 120 mm
- Rost:** ▲ Edelstahlrost 1.4301, 115 × 115 mm
- Norm:** ▲ DIN EN 1253
- Belastungsklasse:** ▲ K3, 300 kg
- Ablaufstutzen:** ▲ DN 50 / DN 70 senkrecht
- Ablaufleistung:** ▲ DN 50: 1.18 l/s
 ▲ DN 70: 1.30 l/s
- Passend zu:** ▲ Duschelement Circo zentral und dezentral
- Brandschutzelement:** ▲ Brandschutz-Rohbauelement 1 (Seite 25) möglich



Produkt Duschelement Punktablauf zentral, unter PVC-Bodenbelag									
Art. Nr.	EAN-Code	Länge mm	Breite mm	Dicke mm	Info	Einheit Stk.	VKE Stk.	VPE Stk./Kt.	Preis in CHF/Stk.
300070	42 60650 87048 4	900	900	40	Auf Anfrage	1	1	1	184.40
300071	42 60650 87049 1	1400	900	40	Auf Anfrage	1	1	1	211.80
300072	42 60650 87050 7	1800	900	40	Auf Anfrage	1	1	1	239.30



Duschelement für barrierefreies Duschen in der Ablaufvariante zentral, unter PVC-Bodenbelag

Material:

- ▲ Kernplatte aus extrudiertem Polystyrol (XPS)
- ▲ Beidseitig mit Spezialmörtel und Glasfasergewebe hochwertig beschichtet

Anwendung:

- ▲ Für die spezielle Verwendung von PVC-Bodenbelägen
- ▲ Schnelle und sichere Verbindung zwischen Duschelement, PVC-Bodenbelag und Ablauf
- ▲ System für Nassbereiche in Krankenhäusern sowie privaten und öffentlichen Pflegeeinrichtungen
- ▲ Kann direkt verfliesen werden
- ▲ Rollstuhlfahrbar
- ▲ Gefälle und abgedichteter Ablaufflansch eingearbeitet und vorinstalliert

Ablauf:

- ▲ Zentral

Neben den oben aufgeführten Standardmaßen ist das swissporBOARD Duschelement auf Anfrage auch in anderen Abmessungen und Geometrien erhältlich.

Produkt						Punktablauf unter PVC-Bodenbelag			
Art. Nr.	EAN-Code	Länge mm	Breite mm	DN mm	Info	Einheit Stk.	VKE Stk.	VPE Stk./Kt.	Preis in CHF/Stk.
300138	42 60650 87116 0	120	120	50	waagrecht	1	1	1	77.80
300140	42 60650 87118 4	120	120	50	senkrecht	1	1	1	77.80



300138 - Punktablauf unter PVC-Bodenbelag, waagrecht

- Material:** ▲ Ablaufgehäuse aus Polypropylen, hochschlagfest
- Anwendung:** ▲ Für PVC- und Kautschuk-Bodenbeläge von 1 – 4 mm
 ▲ Zweiteiliger und herausnehmbarer Geruchsverschluss (50 mm Sperrwasser)
 ▲ Schraubventil, Dichteinsatz, Bauschutz- und Montageschlüssel zur einfachen Montage im Duschelement
 ▲ In der Höhe anpassbarer Aufsatz
 ▲ Inkl. Schneidhilfe für PVC-Bodenbeläge
- Rahmen:** ▲ Kunststoffrahmen 120 x 120 mm
- Rost:** ▲ Edelstahlrost 1.4301, 115 x 115 mm
- Norm:** ▲ DIN EN 1253
- Belastungsklasse:** ▲ K3, 300 kg
- Ablaufstutzen:** ▲ Mit Kugelgelenk, verstellbar um 0 – 15 Grad
 ▲ DN 50 waagrecht
- Ablaufleistung:** ▲ 0.8 l/s
- Passend zu:** ▲ Duschelement Punktablauf zentral, unter PVC-Bodenbelag



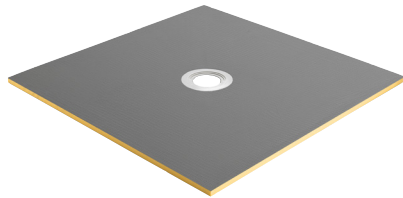
300140 - Punktablauf unter PVC-Bodenbelag, senkrecht

- Material:** ▲ Ablaufgehäuse aus Polypropylen, hochschlagfest
- Anwendung:** ▲ Für PVC- und Kautschuk- Bodenbeläge von 1 bis 4 mm
 ▲ Zweiteiliger und herausnehmbarer Geruchsverschluss (50 mm Sperrwasser)
 ▲ Schraubventil, Dichteinsatz, Bauschutz- und Montageschlüssel zur einfachen Montage im Duschelement
 ▲ In der Höhe anpassbarer Aufsatz
 ▲ Inkl. Schneidhilfe für PVC-Bodenbeläge
- Rahmen:** ▲ Kunststoffrahmen 120 x 120 mm
- Rost:** ▲ Edelstahlrost 1.4301, 115 x 115 mm
- Norm:** ▲ DIN EN 1253
- Belastungsklasse:** ▲ K3, 300 kg
- Ablaufstutzen:** ▲ DN 50 senkrecht
- Ablaufleistung:** ▲ 0.8 l/s
- Passend zu:** ▲ Duschelement Punktablauf zentral, unter PVC-Bodenbelag
- Brandschutzelement:** ▲ Brandschutz-Rohbauelement 2 (Seite 25) möglich



swisspor BOARD Duschelement

Produkt						Duschelement Punktablauf zentral, besonders flach			
Art. Nr.	EAN-Code	Länge mm	Breite mm	Dicke mm	Info	Einheit Stk.	VKE Stk.	VPE Stk./Kt.	Preis in CHF/Stk.
300067	42 60650 87045 3	900	900	20	besonders flach	1	1	1	217.20
300068	42 60650 87046 0	1200	900	20	besonders flach	1	1	1	231.10
300069	42 60650 87047 7	1200	1200	20	besonders flach	1	1	1	247.70



Duschelement für barrierefreies Duschen in der Ablaufvariante zentral, besonders flach

- Material:**
- ▲ Kernplatte aus extrudiertem Polystyrol (XPS)
 - ▲ Beidseitig mit Spezialmörtel und Glasfasergewebe hochwertig beschichtet
- Anwendung:**
- ▲ Extra flache Ausführung in 20 mm Dicke
 - ▲ Besonders bei Holzbalkendecken verwendbar
 - ▲ Kann direkt verflieset werden
 - ▲ Rollstuhlbefahrbar
 - ▲ Gefälle und abgedichteter Ablaufflansch eingearbeitet und vorinstalliert
 - ▲ Besondere Stabilität durch Edelstahl-Verstärkungsring
- Ablauf:**
- ▲ Zentral

Neben den oben aufgeführten Standardmaßen ist das swissporBOARD Duschelement auf Anfrage auch in anderen Abmessungen und Geometrien erhältlich.

swisspor BOARD Punktablauf

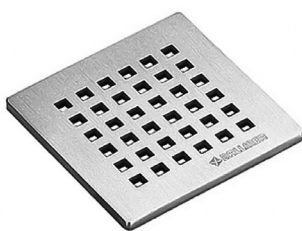
Produkt						Punktablauf besonders flach			
Art. Nr.	EAN-Code	Länge mm	Breite mm	DN mm	Info	Einheit Stk.	VKE Stk.	VPE Stk./Kt.	Preis in CHF/Stk.
300254	42 60650 87275 4	100	100	40	waagrecht	1	1	1	53.50



- Material:**
- ▲ Ablaufgehäuse aus Polypropylen, hochschlagfest
- Anwendung:**
- ▲ Für den Einsatz in Verbindung mit Unterbauelementen
 - ▲ Zweiteiliger und herausnehmbarer Geruchsverschluss (40 mm Sperrwasser)
 - ▲ Inkl. Bauschutz- und Montagedeckel
 - ▲ In der Höhe anpassbarer Aufsatz
- Rahmen:**
- ▲ Kunststoffrahmen 100 × 100 mm
- Rost:**
- ▲ Edelstahlrost 1.4301, 90 × 90 mm
- Norm:**
- ▲ DIN EN 1253 Tab. 3 mit DIN EN 274
- Belastungsklasse:**
- ▲ K3, 300 kg
- Ablaufstutzen:**
- ▲ Mit Kugelgelenk, verstellbar um 0–15 Grad
 - ▲ DN 40 waagrecht
- Ablaufleistung:**
- ▲ 0.42 l/s
- Passend zu:**
- ▲ Duschelement Punktablauf zentral, besonders flach

swisspor BOARD Design-Rost

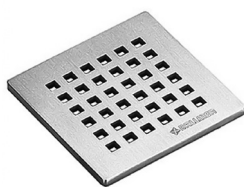
Produkt						Design-Rost Punktablauf			
Art. Nr.	EAN-Code	Länge mm	Breite mm	Höhe mm	Info	Einheit Stk.	VKE Stk.	VPE Stk./Kt.	Preis in CHF/Stk.
300255	42 60650 87276 1	115	115	5	Design-Rost Quadra	1	1	1	106.40
300257	42 60650 87278 5	115	115	5	Design-Rost Loire	1	1	1	106.40
300258	42 60650 87279 2	115	115	5	Design-Rost Seine	1	1	1	106.40
300259	42 60650 87280 8	115	115	5	Design-Rost Orinoco	1	1	1	106.40
300260	42 60650 87281 5	115	115	5	Design-Rost Nil	1	1	1	106.40
300261	42 60650 87282 2	115	115	5	Design-Rost Yukon	1	1	1	106.40



zur gestalterischen Aufwertung der Ablaufabdeckung durch Edelstahl-Vollmaterial

- Material:** ▲ Edelstahl 1.4401
Oberfläche: ▲ Matt, satiniert
Passend zu: ▲ Punktablauf Basic und Punktablauf Circo
 ▲ Aufsatzrahmen 120 × 120 mm

Die Design-Roste sind auf Anfrage auch in den Maßen 90 × 90 mm erhältlich.



300255 – Design-Rost Quadra
mit quadratischen Ablauföffnungen



300257 – Design-Rost Loire
Ablauföffnungen im Wellenlinienmuster



300258 – Design-Rost Seine
Ablauföffnungen im Wellenlinienmuster



300259 – Design-Rost Orinoco
Ablauföffnungen im Wellenlinienmuster



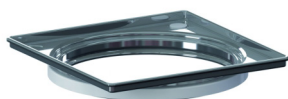
300260 – Design-Rost Nil
mit rechteckigen Ablauföffnungen



300261 – Design-Rost Yukon
Ablauföffnungen im Wellenlinienmuster

swisspor BOARD Aufsatzrahmen

Produkt					Aufsatzrahmen zu Design-Rost Punktablauf			
Art. Nr.	EAN-Code	Länge mm	Breite mm	Einheit Stk.	VKE Stk.	VPE Stk./Kt.	Preis in CHF/Stk.	
300205	42 60650 87226 6	120	120	1	1	1	41.10	

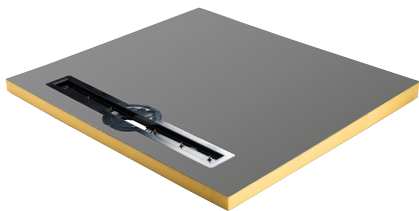


Hochwertiger Aufsatzrahmen zur gestalterischen Aufwertung der Ablaufabdeckung durch Edelstahl-Vollmaterial

- Material:** ▲ Edelstahl 1.4401
Oberfläche: ▲ Matt, satiniert
Passend zu: ▲ Punktablauf Basic und Punktablauf Circo
 ▲ Design-Rost Punktablauf 115 × 115 mm

swisspor BOARD Duschelement

Produkt							Duschelement Linearer Ablauf einseitig				
Art. Nr.	EAN-Code	Länge mm	Breite mm	Dicke 1 mm	Dicke 2 mm	Rinnenbreite mm	Einheit Stk.	VKE Stk.	VPE Stk./Kt.	Preis in CHF/Stk.	
300082	42 60650 87060 6	1000	900	60	43	700	1	1	1	606.80	
300083	42 60650 87061 3	1200	900	60	43	700	1	1	1	666.30	
300084	42 60650 87062 0	1100	1000	70	43	800	1	1	1	673.00	
300085	42 60650 87063 7	1400	900	70	43	700	1	1	1	695.20	
300086	42 60650 87064 4	1800	900	80	43	700	1	1	1	771.60	
300087	42 60650 87065 1	1200	1100	70	43	900	1	1	1	716.90	
300088	42 60650 87066 8	1400	1300	70	43	1100	1	1	1	793.80	



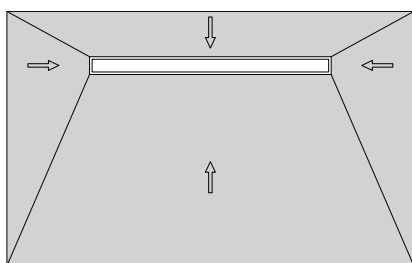
Duschelement für barrierefreies Duschen in der Ablaufvariante linear, einseitig

- Material:**
- ▲ Kernplatte aus extrudiertem Polystyrol (XPS)
 - ▲ Beidseitig mit Spezialmörtel und Glasfasergewebe hochwertig beschichtet
- Anwendung:**
- ▲ Kann direkt verfliesen werden
 - ▲ Rollstuhlbefahrbar
 - ▲ Einseitiges Gefälle und abgedichtete Ablaufrinne eingearbeitet und vorinstalliert
- Ablauf:**
- ▲ Linear, einseitig

Neben den oben aufgeführten Standardmaßen ist das swissporBOARD Duschelement auf Anfrage auch in anderen Abmessungen und Geometrien erhältlich.

swisspor BOARD Duschelement

Produkt							Duschelement Linearer Ablauf vierseitig				
Art. Nr.	EAN-Code	Länge mm	Breite mm	Dicke mm	Rinnenbreite mm	Einheit Stk.	VKE Stk.	VPE Stk./Kt.	Preis in CHF/Stk.		
300089	42 60650 87067 5	1600	1000	60	700	1	1	1	739.00		



Duschelement für barrierefreies Duschen in der Ablaufvariante linear, vierseitig

- Material:**
- ▲ Kernplatte aus extrudiertem Polystyrol (XPS)
 - ▲ Beidseitig mit Spezialmörtel und Glasfasergewebe hochwertig beschichtet
- Anwendung:**
- ▲ Kann direkt verfliesen werden
 - ▲ Rollstuhlbefahrbar
 - ▲ Vierseitiges Gefälle und abgedichtete Ablaufrinne eingearbeitet und vorinstalliert
- Ablauf:**
- ▲ Linear, vierseitig

Neben den oben aufgeführten Standardmaßen ist das swissporBOARD Duschelement auf Anfrage auch in anderen Abmessungen und Geometrien erhältlich.

Produkt							Linearer Ablauf
Art. Nr.	EAN-Code	DN mm	Info	Einheit Stk.	VKE Stk.	VPE Stk./Kt.	Preis in CHF/Stk.
300163	42 60650 87141 2	50	waagrecht	1	1	1	65.80
300164	42 60650 87142 9	40	waagrecht-flach	1	1	1	65.80
300165	42 60650 87143 6	50	senkrecht	1	1	1	65.80



300163 - Linearer Ablauf, waagrecht

- Material:** ▲ Ablaufgehäuse aus Polypropylen, hochschlagfest
- Anwendung:** ▲ Zweiteiliger und herausnehmbarer Geruchsverschluss (50 mm Sperrwasser)
 ▲ Montagestutzen, Bauschutz- und Schraubenset zur einfachen Montage am Duschelement
 ▲ Mit Fliesenanschlag und Rahmenklemmstück
- Norm:** ▲ DIN EN 1253
- Belastungsklasse:** ▲ K3, 300 kg
- Ablaufstutzen:** ▲ Mit Kugelgelenk, verstellbar um 0 – 15 Grad
 ▲ DN 50 waagrecht
- Ablaufleistung:** ▲ 0.82 l/s
- Passend zu:** ▲ Duschelement Linearer Ablauf einseitig und vierseitig



300164 - Linearer Ablauf, waagrecht-flach

- Material:** ▲ Ablaufgehäuse aus Polypropylen, hochschlagfest
- Anwendung:** ▲ Zweiteiliger und herausnehmbarer Geruchsverschluss (40 mm Sperrwasser)
 ▲ Montagestutzen, Bauschutz- und Schraubenset zur einfachen Montage am Duschelement
 ▲ Sehr flaches Gehäuse mit 48.5 mm Bauhöhe (Unterkante Board bis Unterkante Ablaufgehäuse)
 ▲ Mit Fliesenanschlag und Rahmenklemmstück
- Norm:** ▲ DIN EN 1253 Tab.3 mit DIN EN 274
- Belastungsklasse:** ▲ K3, 300 kg
- Ablaufstutzen:** ▲ DN 40 waagrecht
- Ablaufleistung:** ▲ 0.46 l/s
- Passend zu:** ▲ Duschelement Linearer Ablauf einseitig und vierseitig



300165 - Linearer Ablauf, senkrecht

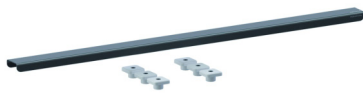
- Material:** ▲ Ablaufgehäuse aus Polypropylen, hochschlagfest
- Anwendung:** ▲ Zweiteiliger und herausnehmbarer Geruchsverschluss (50 mm Sperrwasser)
 ▲ Montagestutzen, Bauschutz- und Schraubenset zur einfachen Montage am Duschelement
 ▲ Mit Fliesenanschlag und Rahmenklemmstück
- Norm:** ▲ DIN EN 1253
- Belastungsklasse:** ▲ K3, 300 kg
- Ablaufstutzen:** ▲ DN 50 senkrecht
- Ablaufleistung:** ▲ 1.12 l/s
- Passend zu:** ▲ Duschelement Linearer Ablauf einseitig und vierseitig
- Brandschutzelement:** ▲ Brandschutz-Rohbauelement 2 (Seite 25) möglich



Hinweis:
 Abdeckungen separat bestellen [Siehe Seite 24]

swisspor BOARD Abdeckung

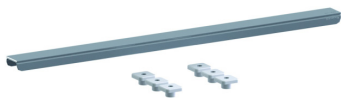
Produkt					Abdeckung linear Standard			
Art. Nr.	EAN-Code	Länge mm	Breite mm	Info	Einheit Stk.	VKE Stk.	VPE Stk./Kt.	Preis in CHF/Stk.
300148	42 60650 87126 9	300	40	Edelstahl matt	1	1	1	62.40
300151	42 60650 87129 0	700	40	Edelstahl matt	1	1	1	85.50
300154	42 60650 87132 0	800	40	Edelstahl matt	1	1	1	87.70
300157	42 60650 87135 1	900	40	Edelstahl matt	1	1	1	96.20
300160	42 60650 87138 2	1100	40	Edelstahl matt	1	1	1	119.20



- Material:** ▲ Edelstahl 1.4301
- Anwendung:** ▲ Inkl. Stellschrauben-Set
▲ Höhenverstellbar 1.5–14 mm
- Belastungsklasse:** ▲ K 3, 300 kg
- Passend zu:** ▲ Duschelement Linearer Ablauf einseitig und vierseitig

swisspor BOARD Abdeckung

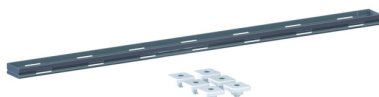
Produkt					Abdeckung linear Design			
Art. Nr.	EAN-Code	Länge mm	Breite mm	Info	Einheit Stk.	VKE Stk.	VPE Stk./Kt.	Preis in CHF/Stk.
300149	42 60650 87127 6	300	40	Edelstahl matt gebürstet	1	1	1	107.20
300152	42 60650 87130 6	700	40	Edelstahl matt gebürstet	1	1	1	172.80
300155	42 60650 87133 7	800	40	Edelstahl matt gebürstet	1	1	1	185.30
300158	42 60650 87136 8	900	40	Edelstahl matt gebürstet	1	1	1	192.20
300161	42 60650 87139 9	1100	40	Edelstahl matt gebürstet	1	1	1	217.60



- Material:** ▲ Edelstahl 1.4301
- Anwendung:** ▲ Inkl. Stellschrauben-Set
▲ Höhenverstellbar 4.5–17 mm
- Belastungsklasse:** ▲ K 3, 300 kg
- Passend zu:** ▲ Duschelement Linearer Ablauf einseitig und vierseitig

swisspor BOARD Abdeckung

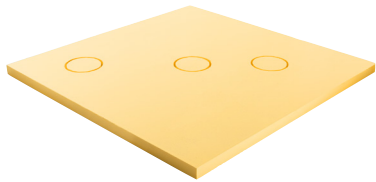
Produkt					Abdeckung linear individuell befliesbar			
Art. Nr.	EAN-Code	Länge mm	Breite mm	Info	Einheit Stk.	VKE Stk.	VPE Stk./Kt.	Preis in CHF/Stk.
300150	42 60650 87128 3	300	40	individuell befliesbar	1	1	1	150.90
300153	42 60650 87131 3	700	40	individuell befliesbar	1	1	1	178.40
300156	42 60650 87134 4	800	40	individuell befliesbar	1	1	1	187.20
300159	42 60650 87137 5	900	40	individuell befliesbar	1	1	1	192.80
300162	42 60650 87140 5	1100	40	individuell befliesbar	1	1	1	217.30



- Material:** ▲ Edelstahl 1.4301
- Anwendung:** ▲ Zur Aufnahme von individuellen Bodenbelägen
▲ Inkl. Stellschrauben-Set
▲ Flach höhenverstellbar 5.25–18 mm
▲ Hoch höhenverstellbar 10.25–30 mm
- Belastungsklasse:** ▲ K 3, 300 kg
- Passend zu:** ▲ Duschelement Linearer Ablauf einseitig und vierseitig

swisspor BOARD Unterbauelement

Produkt							Unterbauelement	
Art. Nr.	EAN-Code	Länge mm	Breite mm	Dicke mm	Einheit Stk.	VKE Stk.	VPE Stk./VP.	Preis in CHF/Stk.
300090	42 60650 87068 2	1200	1200	50	1	1	1	70.80
300091	42 60650 87069 9	1200	1200	80	1	1	1	95.10
300092	42 60650 87070 5	1800	900	50	1	1	1	79.40
300093	42 60650 87071 2	1800	900	80	1	1	1	107.40
300094	42 60650 87072 9	900	900	80	1	1	1	63.50



Material:

Anwendung:

- ▲ Kernplatte aus extrudiertem Polystyrol (XPS)
- ▲ Zum Niveauegleich auf bauseits zu erreichende Höhen
- ▲ Alternative zu Ausgleichsschüttung bzw. -estrich
- ▲ Für unterschiedliche Ablaufvarianten verwendbar
- ▲ Leichte Handhabung durch bereits vorperforierte Ablaufpositionen

swisspor BOARD Brandschutz

Produkt					Brandschutz-Rohbauelement 1		
Art. Nr.	EAN-Code	DN mm	Einheit Stk.	VKE Stk.	VPE Stk./Kt.	Preis in CHF/Stk.	
300174	42 60650 87152 8	50	1	1	1	205.50	



Material:

Ausführung:

Anwendung:

Passend zu:

- ▲ Rohbauelement aus Metall
- ▲ Einschubelement, Quellstoffeinlage, Haltebügel, Schalungshilfe, Schallschutzmanschette und Bauschutzdeckel
- ▲ Anschluss von Kunststoffrohr DN 50 über Rohrmuffe
- ▲ Punktablauf Circo senkrecht (Seite 17)

Mit allgemeiner bauaufsichtlicher Zulassungsnummer: Z-19.17-1543

swisspor BOARD Brandschutz

Produkt					Brandschutz-Rohbauelement 2		
Art. Nr.	EAN-Code	DN mm	Einheit Stk.	VKE Stk.	VPE Stk./Kt.	Preis in CHF/Stk.	
300175	42 60650 87153 5	50	1	1	1	146.40	



Material:

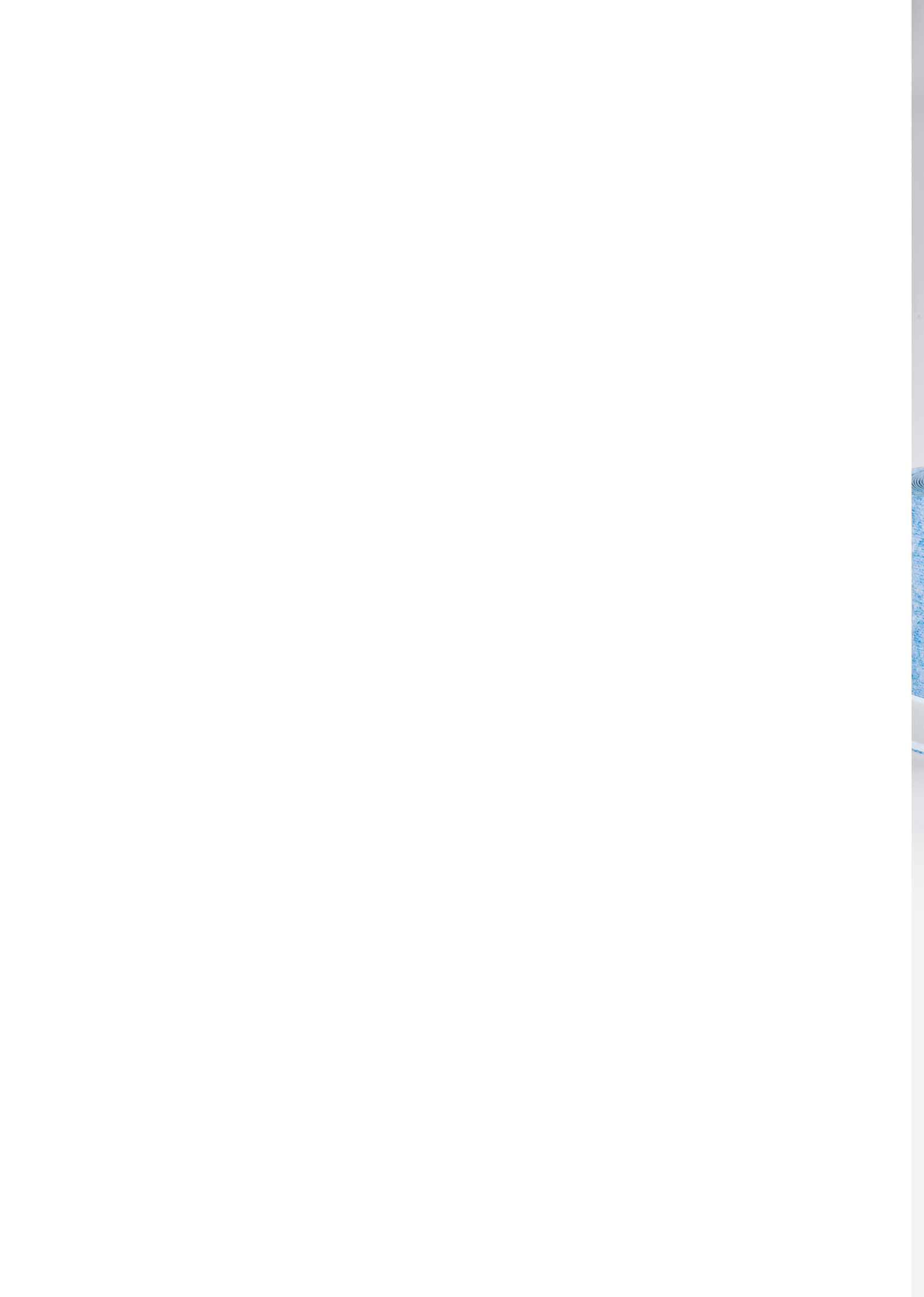
Ausführung:

Anwendung:

Passend zu:

- ▲ Rohbauelement aus Metall
- ▲ Einschubelement, Quellstoffeinlage, Haltebügel, Schalungshilfe, Schallschutzmanschette und Bauschutzdeckel
- ▲ Anschluss von Kunststoffrohr DN 50 über Rohrmuffe
- ▲ Punktablauf Basic senkrecht (Seite 15)
- ▲ Punktablauf unter PVC senkrecht (Seite 19)
- ▲ Linearer Ablauf senkrecht (Seite 23)

Mit allgemeiner bauaufsichtlicher Zulassungsnummer: Z-19.17-1543





3

Zubehör

swisspor BOARD Zubehör

Produkt							Spiraldämmstoffdübel	
Art. Nr.	EAN-Code	Länge mm	Kragendurchm. mm	Einheit Stk.	VKE VP.	VPE Stk./VP.	Preis in CHF/Stk.	
302629	42 60650 87338 6	32	14	1	1	100	1.50	



- Material:** ▲ Glasfaserverstärkter Kunststoff
- Anwendung:** ▲ Zur Befestigung von leichten Gegenständen an die swissporBOARD Bauplatte
▲ Im Innen- und Außenbereich
- Eigenschaften:** ▲ Zentrierspitze gewährleistet leichtes Ansetzen und Anbohren der swissporBOARD Bauplatte
▲ Rückdrehsicherung ermöglicht Herausdrehen der Schraube, ohne dass sich Dübel mitdreht
- Farbe:** ▲ weiß
- Mögliche Schrauben:** ▲ 4.0–4.5 mm oder M4

swisspor BOARD Zubehör

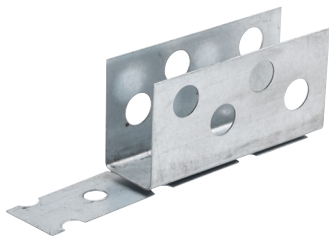
Produkt							Dämmstoffdübel	
Art. Nr.	EAN-Code	Länge mm	Dübelloch mm	Einheit Stk.	VKE VP.	VPE Stk./VP.	Preis in CHF/Stk.	
300096	42 60650 87074 3	80	8	1	1	250	0.40	
300097	42 60650 87075 0	110	8	1	1	250	0.50	
300098	42 60650 87076 7	140	8	1	1	250	0.60	



- Material:** ▲ Verzinkter Stahl
- Anwendung:** ▲ Zur Befestigung von swissporBOARD Bauplatten an Beton und Ziegel
▲ Schnelle und einfache Montage ohne zusätzliches Spreizelement
- Bohrlochtiefe:** ▲ Mind. 60 mm

swisspor BOARD Zubehör

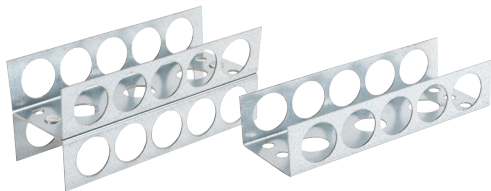
Produkt							Steckverbinder	
Art. Nr.	EAN-Code	Innenmaß mm	Einheit Stk.	VKE Kt.	VPE Stk./Kt.	Preis in CHF/Stk.		
300099	42 60650 87077 4	20	1	1	100	1.90		
302628	42 60650 87341 6	20	1	1	20	2.10		



- Material:** ▲ Verzinkter Stahl
- Anwendung:** ▲ Zur Befestigung von swissporBOARD Winkeln und Bauplatten

swisspor BOARD Zubehör

Produkt								U-Profil/H-Profil	
Art. Nr.	EAN-Code	Innenmaß mm	Länge mm	Info	Einheit VP.	VKE VP.	VPE Stk./VP.	Preis in CHF/VP.	
302630	42 60650 87339 3	50	145	H-Profil	1	1	2	53.80	
302631	42 60650 87340 9	50	145	U-Profil	1	1	3	42.20	



- Material:** ▲ Verzinkter Stahl
- Anwendung:** ▲ Zur Befestigung von swissporBOARD Bauplatten 50 mm

swisspor BOARD Zubehör

Produkt								Dämmplattenteller	
Art. Nr.	EAN-Code	Außendurchmesser mm	Lochdurchmesser mm	Info	Einheit Kt.	VKE Kt.	VPE Stk./Kt.	Preis in CHF/Kt.	
300101	42 60650 87079 8	50	5	Verzinkt	1	1	100	18.40	
300102	42 60650 87080 4	60	5	Kunststoff	1	1	100	23.30	
300103	42 60650 87081 1	36	5.5	Edelstahl	1	1	100	28.20	



- Material:** ▲ Verzinkt, Kunststoff oder Edelstahl
- Anwendung:** ▲ Verhindern das Eindringen der Schrauben in den XPS-Kern der swissporBOARD Bauplatten

swisspor BOARD Zubehör

Produkt								Flexible Abdichtungsbahn	
Art. Nr.	EAN-Code	Länge m	Breite mm	Einheit m/Stk.	VKE Stk.	VPE Stk./Kt.	Preis in CHF/m		
300104	42 60650 87082 8	30	1000	30	1	1	6.10		



- Material:** ▲ Beidseitig vlieskaschierte Abdichtungsbahn
- Anwendung:** ▲ Abdichtungsbahn zur Verlegung im Verbund mit Fliesen und Plattenbelägen
▲ Flexibel einsetzbar im Innen- und Außenbereich
▲ Für Wand und Boden
▲ Für Nassbereiche mit nicht drückendem Wasser, wie z.B. Badezimmer
- Eigenschaften:** ▲ Wasserdicht, jedoch diffusionsoffen
▲ Schützt feuchtigkeitsempfindliche Untergründe
▲ Alkalibeständig
▲ Rissüberbrückend
▲ Gute Haftbindung mit bauchemischen Substanzen
▲ Schnelle Verarbeitung möglich
- Norm:** ▲ DIN 18534

Produkt		Spezial-Dichtband für Eck- und Anschluss- sowie Gebäudetrennfugen					
Art. Nr.	EAN-Code	Länge m	Breite mm	Einheit m/Stk.	VKE Stk.	VPE Stk./Kt.	Preis in CHF/m
300105	42 60650 87083 5	20	250	20	1	1	2.50



- Material:** ▲ Beidseitig vlieskaschiertes Abdichtungsband
- Anwendung:** ▲ Zum Abdichten von Eck- und Anschluss- sowie Gebäudetrennfugen
 ▲ Flexibel einsetzbar im Innen- und Außenbereich
 ▲ Für Wand und Boden
- Eigenschaften:** ▲ Für Nassbereiche mit nicht drückendem Wasser, wie z.B. Badezimmer
 ▲ Wasserdicht, jedoch diffusionsoffen
 ▲ Schützt feuchtigkeitsempfindliche Untergründe
 ▲ Alkalibeständig
 ▲ Rissüberbrückend
 ▲ Gute Haftbindung mit bauchemischen Substanzen
 ▲ Sehr gute Dehnbarkeit sowie reversible Eigenschaften
- Norm:** ▲ DIN 18534

Produkt		Spezial-Dichtband für Eck- und Anschlussfugen					
Art. Nr.	EAN-Code	Länge m	Breite mm	Einheit m/Stk.	VKE Stk.	VPE Stk./Kt.	Preis in CHF/m
300106	42 60650 87084 2	10	120	10	1	1	2.00
300107	42 60650 87085 9	50	120	50	1	1	1.70



- Material:** ▲ Beidseitig vlieskaschiertes Abdichtungsband
- Anwendung:** ▲ Zum Abdichten von Eck- und Anschlussfugen im Verbund mit Fliesen und Platten
 ▲ Flexibel einsetzbar im Innen- und Außenbereich
 ▲ Für Wand und Boden
- Eigenschaften:** ▲ Für Nassbereiche mit nicht drückendem Wasser, wie z.B. Badezimmer
 ▲ Wasserdicht, jedoch diffusionsoffen
 ▲ Schützt feuchtigkeitsempfindliche Untergründe
 ▲ Alkalibeständig
 ▲ Rissüberbrückend
 ▲ Gute Haftbindung mit bauchemischen Substanzen
 ▲ Sehr gute Dehnbarkeit sowie reversible Eigenschaften
- Norm:** ▲ DIN 18534

swisspor BOARD Zubehör

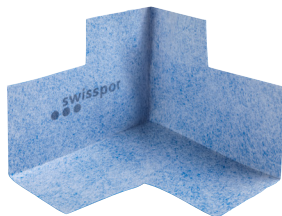
Produkt							Spezial-Dichtband für Eck- und Anschlussfugen, selbstklebend		
Art. Nr.	EAN-Code	Länge m	Breite mm	Info	Einheit m/Stk.	VKE Stk.	VPE Stk./Kt.	Preis in CHF/m	
300108	42 60650 87086 6	20	120	selbstklebend	20	1	1	3.10	



- Material:** ▲ Dichtband mit Butylkautschuk beschichtet und mittig geteilt, überlappenden Release-Liner
- Anwendung:** ▲ Zum Abdichten von Eck- und Anschlussfugen im Verbund mit Fliesen und Platten
▲ Flexibel einsetzbar im Innen- und Außenbereich
▲ Für Wand und Boden
▲ Für Nassbereiche mit nicht drückendem Wasser, wie z.B. Badezimmer
- Eigenschaften:** ▲ Selbstklebend, vollflächige Beschichtung
▲ Wasserdicht, jedoch diffusionsoffen
▲ Schützt feuchtigkeitsempfindliche Untergründe
▲ Alkalibeständig
▲ Gute Haftbindung mit bauchemischen Substanzen
- Norm:** ▲ DIN 18534

swisspor BOARD Zubehör

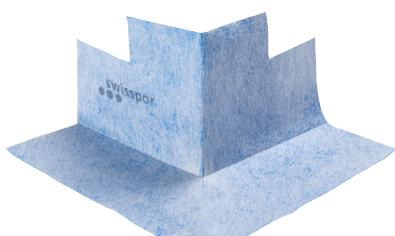
Produkt							Innenecke
Art. Nr.	EAN-Code	Seitenlänge mm	Einheit Stk.	VKE Kt.	VPE Stk./Kt.	Preis in CHF/Stk.	
300109	42 60650 87087 3	118	1	1	10	5.30	
300110	42 60650 87088 0	118	1	1	25	5.00	



- Material:** ▲ Beidseitig vlieskaschierte Fertiginnecke
- Anwendung:** ▲ Systemteil zur flexiblen Fugenabdichtung im Verbund mit Fliesen und Platten
▲ Für Nassbereiche mit nicht drückendem Wasser, wie z.B. Badezimmer
▲ Für Dauernassbereiche mit drückendem Wasser, wie z.B. Schwimmbecken
- Eigenschaften:** ▲ Wasserdicht, jedoch diffusionsoffen
▲ Schützt feuchtigkeitsempfindliche Untergründe
▲ Alkalibeständig
▲ Gute Haftbindung mit bauchemischen Substanzen
- Norm:** ▲ DIN 18534

swisspor BOARD Zubehör

Produkt							Außenecke
Art. Nr.	EAN-Code	Seitenlänge mm	Einheit Stk.	VKE Kt.	VPE Stk./Kt.	Preis in CHF/Stk.	
300111	42 60650 87089 7	112	1	1	10	5.30	
300112	42 60650 87090 3	112	1	1	25	5.00	



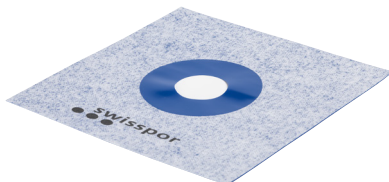
- Material:** ▲ Beidseitig vlieskaschierte Fertigaußenecke
- Anwendung:** ▲ Systemteil zur flexiblen Fugenabdichtung im Verbund mit Fliesen und Platten
▲ Für Nassbereiche mit nicht drückendem Wasser, wie z.B. Badezimmer
▲ Für Dauernassbereiche mit drückendem Wasser, wie z.B. Schwimmbecken
- Eigenschaften:** ▲ Wasserdicht, jedoch diffusionsoffen
▲ Schützt feuchtigkeitsempfindliche Untergründe
▲ Alkalibeständig
▲ Gute Haftbindung mit bauchemischen Substanzen
- Norm:** ▲ DIN 18534

Produkt						Dichtmanschette für Bodenabläufe			
Art. Nr.	EAN-Code	Länge mm	Breite mm	Einheit Stk.	VKE Kt.	VPE Stk./Kt.	Preis in CHF/Stk.		
300113	42 60650 87091 0	425	425	1	1	10	12.60		



- Material:** ▲ Beidseitig vlieskaschierte Bodenmanschette
- Anwendung:** ▲ Zur wasserdichten Abdichtung von Bodenabläufen
▲ Unter Keramikbeläge in Duschen und Nassräumen
▲ Flexibel einsetzbar im Innen- und Außenbereich
▲ Individueller Zuschnitt auf der Baustelle möglich
- Eigenschaften:** ▲ Wasserdicht, jedoch diffusionsoffen
▲ Schützt feuchtigkeitsempfindliche Untergründe
▲ Alkalibeständig
▲ Rissüberbrückend
▲ Gute Haftbindung mit bauchemischen Substanzen
- Norm:** ▲ DIN 18534

Produkt						Dichtmanschette für Rohrdurchführungen			
Art. Nr.	EAN-Code	Länge mm	Breite mm	Mittelloch mm	Dehnzone mm	Einheit Stk.	VKE Kt.	VPE Stk./Kt.	Preis in CHF/Stk.
300114	42 60650 87092 7	130	130	ø 8	30	1	1	25	5.70
300115	42 60650 87093 4	140	140	ø 15	40	1	1	25	6.00
300116	42 60650 87094 1	180	180	ø 35	80	1	1	25	7.70
300117	42 60650 87095 8	215	215	ø 48	115	1	1	25	9.10



- Material:** ▲ Beidseitig vlieskaschierte Dichtmanschette mit hochflexibler Dichtmembran
- Anwendung:** ▲ Zur wasserdichten Abdichtung von Rohrdurchführungen
▲ Mittiger Dehnbereich für leichtere Montage über die Rohre
▲ Flexibel einsetzbar im Innen- und Außenbereich
- Eigenschaften:** ▲ Wasserdicht, jedoch diffusionsoffen
▲ Schützt feuchtigkeitsempfindliche Untergründe
▲ Alkalibeständig
▲ Gute Haftbindung mit bauchemischen Substanzen
- Norm:** ▲ DIN 18534
- ▲ 300114 Geeignet für Rohrdurchmesser 12 bis 22 mm (z.B. ½ Zoll)
▲ 300115 Geeignet für Rohrdurchmesser 22 bis 37 mm (z.B. ¾ Zoll)
▲ 300116 Geeignet für Rohrdurchmesser 51 bis 85 mm (z.B. HT-Rohre)
▲ 300117 Geeignet für Rohrdurchmesser 69 bis 110 mm

swisspor BOARD Zubehör

Produkt						Dehnzonenmontagehilfe		
Art. Nr.	EAN-Code	Höhe mm	Durchmesser mm	Einheit Stk.	VKE Kt.	VPE Stk./Kt.	Preis in CHF/Stk.	
300118	42 60650 87096 5	30	32	1	1	20	2.00	



- Material:** ▲ Dehnzonenmontagehilfe aus Polypropylen
- Anwendung:** ▲ Zur sicheren Abdichtung der Dichtmanschette an der Rohrdurchführung, trotz Baustopfen und ohne Rohrverlängerung
 ▲ Einfache Handhabung, einwandfreies Ergebnis
 ▲ Flexibel einsetzbar im Innen- und Außenbereich
- Eigenschaften:** ▲ Integrierter Überzahnmesser
 ▲ Mittig liegende Sollbruchstelle zur Verkürzung des Werkzeuges

swisspor BOARD Zubehör

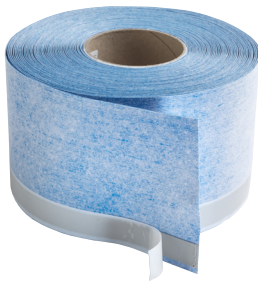
Produkt						Duschboardecke			
Art. Nr.	EAN-Code	Länge mm	Breite mm	Höhe mm	Info	Einheit Stk.	VKE Kt.	VPE Stk./Kt.	Preis in CHF/Stk.
300119	42 60650 87097 2	120	120	20	Stufe links	1	1	5	5.80
300120	42 60650 87098 9	120	120	20	Stufe rechts	1	1	5	5.80
300121	42 60650 87099 6	120	120	28	Stufe links	1	1	5	6.30
300122	42 60650 87100 9	120	120	28	Stufe rechts	1	1	5	6.30



- Material:** ▲ Beidseitig vlieskaschierte Duschboardecke
- Anwendung:** ▲ Systemkomponente zur Abdichtung im Übergang von Duschelementen zum angrenzenden Wandbereich
 ▲ Bei bodengleichen Duschplätzen in privaten und öffentlichen Bädern
- Eigenschaften:** ▲ Mit einem links- bzw. rechtsseitigen Absatz von 20/28 mm
 ▲ Wasserdicht, jedoch diffusionsoffen
 ▲ Schützt feuchtigkeitsempfindliche Untergründe
 ▲ Alkalibeständig
 ▲ Gute Haftbindung mit bauchemischen Substanzen
- Norm:** ▲ DIN 18534

swisspor BOARD Zubehör

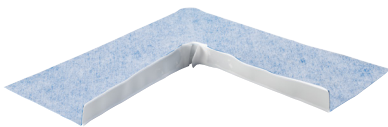
Produkt						Wannenranddichtband			
Art. Nr.	EAN-Code	Länge m	Breite mm	Info	Einheit m/Stk.	VKE Kt.	VPE Stk./Kt.	Preis in CHF/m	
300123	42 60650 87101 6	20	120	selbstklebend	20	1	1	3.40	



- Material:** ▲ Beidseitig vlieskaschiertes Wannenranddichtband
- Anwendung:** ▲ Systemkomponente zur Abdichtung von Dusch- und Badewannen im Randbereich
▲ Zum Anschluss an die Flächenabdichtung
- Eigenschaften:** ▲ Selbstklebender Butylstreifen 18 mm
▲ Wasserdicht, jedoch diffusionsoffen
▲ Schützt feuchtigkeitsempfindliche Untergründe
▲ Alkalibeständig
▲ Rissüberbrückend
▲ Gute Haftbindung mit bauchemischen Substanzen
- Norm:** ▲ DIN 18534

swisspor BOARD Zubehör

Produkt						Multifunktionsecke			
Art. Nr.	EAN-Code	Länge mm	Breite mm	Höhe mm	Info	Einheit Stk.	VKE Kt.	VPE Stk./Kt.	Preis in CHF/Stk.
300124	42 60650 87102 3	247	100	25	selbstklebend	1	1	3	13.60



- Material:** ▲ Beidseitig vlieskaschierte Multifunktionsecke
- Anwendung:** ▲ Systemkomponente zur flexiblen Abdichtung
▲ Multifunktional einsetzbar im Eckbereich von Dusch- und Badewannen
- Eigenschaften:** ▲ Selbstklebender Butylstreifen 18 mm
▲ Wasserdicht, jedoch diffusionsoffen
▲ Schützt feuchtigkeitsempfindliche Untergründe
▲ Alkalibeständig
▲ Gute Haftbindung mit bauchemischen Substanzen
- Norm:** ▲ DIN 18534

swisspor BOARD Zubehör

Produkt						Schnitthemmendes Band Cut Protector			
Art. Nr.	EAN-Code	Länge m	Breite mm	Info	Einheit m/Stk.	VKE Stk.	VPE Stk./Kt.	Preis in CHF/m	
300125	42 60650 87103 0	10	50		10	1	1	11.90	



- Material:** ▲ Spezial-Gewebeband mit wasserabweisender Ausstattung
- Anwendung:** ▲ Zum Schutz der Verbundabdichtung beim Austausch der Wartungsfugen
▲ Systemkomponente vorsorglich hinter Wartungsfugen anbringen
▲ Verhindert die Zerstörung der Abdichtung beim Herausschneiden von elastischen Fugen
- Eigenschaften:** ▲ Selbstklebend, vollflächige Beschichtung
▲ Alkalibeständig
- Norm:** ▲ Empfehlung nach DIN 18534

swisspor BOARD Zubehör

Produkt								Armierband
Art. Nr.	EAN-Code	Länge m	Breite mm	Info	Einheit Stk.	VKE VP.	VPE Stk./VP.	Preis in CHF/Stk.
300126	42 60650 87104 7	25	120	selbstklebend	1	1	5	21.20



- Material:** ▲ Spezielles Glasgewebe mit alkalibeständiger Beschichtung
- Anwendung:** ▲ Zur Überbrückung und Fixierung von Bauplattenstoßkanten
- Eigenschaften:** ▲ Selbstklebend
▲ Formstabil
▲ Festigkeiten: Kette: ca. 850N/5cm
Schuss: ca. 850N/5cm
▲ Maschenweite: 4.4 mm × 4.8 mm

swisspor BOARD Zubehör

Produkt								Stoßfugenband
Art. Nr.	EAN-Code	Länge m	Breite mm	Info	Einheit Stk.	VKE Stk.	VPE Stk./VP.	Preis in CHF/Stk.
300127	42 60650 87105 4	25	70		1	1	1	17.00



- Material:** ▲ Spezielles Glasgewebe mit alkalibeständiger Beschichtung
- Anwendung:** ▲ Zur Überbrückung und Fixierung von Bauplattenstoßkanten
- Eigenschaften:** ▲ Formstabil
▲ Festigkeiten: Kette: ca. 850N/5cm
Schuss: ca. 850N/5cm
▲ Maschenweite: 4.4 mm × 4.8 mm

swisspor BOARD Zubehör

Produkt								Hybrid Kleb- und Dichtstoff
Art. Nr.	EAN-Code	Inhalt g	Info	Einheit Stk.	VKE Kt.	VPE Stk./Kt.	Preis in CHF/Stk.	
300128	42 60650 87106 1	430	Farbe: weiß	1	1	12	18.40	



- Anwendung:** ▲ Für Verklebungen im Innen- und Außenbereich auf Untergründen aus Holz, Stein, Beton, Metall und den meisten Kunststoffen
▲ Zur Abdichtung von Nähten, Anschluss- und Bewegungsfugen
▲ Vielseitig, auch in Dauernassbereichen mit drückendem Wasser, z.B. Schwimmbädern, anwendbar
- Eigenschaften:** ▲ Dauerelastische Verklebung
▲ Breites Haftspektrum
▲ Frostunempfindlich und temperaturbeständig
▲ Lösemittelfrei
▲ Geruchsneutral
▲ Gute UV-Beständigkeit
- Inhalt:** ▲ 430 g pro Kartusche
- Farbe:** ▲ Weiß

swisspor BOARD Zubehör

Produkt							PU-Montagekleber	
Art. Nr.	EAN-Code	Inhalt	Info	Einheit	VKE	VPE	Preis	
		g		Stk.	Kt.	Stk./Kt.	in CHF/Stk.	
300129	42 60650 87107 8	435	Farbe: beige	1	1	12	12.70	



Anwendung:

- Zum kraftschlüssigen Kleben im Innenbereich auf Untergründen aus Holz, Stein, Metall, Naturstein, Keramik und Dämmelementen

Eigenschaften:

- Standfest
- Schnelle Aushärtung
- Lösemittelfrei
- Extrem hohe Klebfestigkeit
- Natursteinverträglich
- Schleifbar, überstreichbar und überlackierbar
- Geruchsneutral

Inhalt:

- 435 g pro Kartusche

Farbe:

- Beige

swisspor BOARD Zubehör

Produkt				Abdichtungsset zum sicheren Abdichten von Stoßfugen			
Art. Nr.	EAN-Code	Einheit	VKE	VPE	Preis		
		Set	VP.	Set/VP.	in CHF/Set		
300131	42 60650 87109 2	1	1	1	91.10		



Anwendung:

- Zum sicheren Abdichten von Stoßfugen von swissporBOARD Bauplatten und Duschelementen

Inhalt:

- Flexible 1-komponentige Dichtschlämme, 3.5 kg
- Beidseitig vlieskaschierte Innenecken, 2 Stück
- Spezialdichtband für Eck- und Anschlussfugen, 10 m

Produkt			Ersatzteile für Duschelemente			
Art. Nr.	EAN-Code	Info	Einheit Stk.	VKE Stk.	VPE Stk./VP.	Preis in CHF/Stk.
300206	42 60650 87227 3	Aufsatz verschraubt mit Rost	1	1	1	65.60
300210	42 60650 87231 0	Naturstein-Stellschrauben-Set (Set-Artikel)	1	1	1	12.70

Bei Bedarf bieten wir Ihnen gerne weitere Ersatzteile für die Duschelemente an.



300206

Aufsatz mit Edelstahl-Rost verschraubt
Für Punktablauf Basic und Circo



300210

Naturstein-Stellschrauben-Set
Höhenverstellbar, in Verbindung mit Natursteinbelägen



4

**Verkaufs- und
Lieferbedingungen**

Verkaufs- und Lieferbedingungen

der swisspor AG, CH-6312 Steinhausen,
nachfolgend kurz Lieferant genannt

1. Angebote

Angebote verstehen sich generell und ohne besondere Hinweise freibleibend.

2. Preise

Die Preise verstehen sich exklusive MwSt. Preisänderungen bleiben ausdrücklich vorbehalten und erfordern keine Voranzeige, sofern sie durch Preiserhöhung von Rohstoffen, Zulieferanten, Transportkosten oder Wechselkursänderungen verursacht sind.

3. Liefertermine

Die Festsetzung von Lieferterminen erfolgt nach sorgfältigem Ermessen. Der Lieferant muss sich die Anpassung von Lieferterminen jedoch ausdrücklich vorbehalten. Nicht ausgeführte oder verspätete Lieferungen berechtigen den Käufer weder zum Rücktritt von seiner Bestellung noch zu irgendwelchen Ansprüchen, namentlich auf Schadenersatz und Verrechnung von Wartezeiten. Teillieferungen sind zulässig.

4. Lieferungen

4.1. Ohne anderslautende Vereinbarung wird die Versandart nach dem Ermessen des Lieferanten bestimmt. Die Ware reist auf Rechnung und Gefahr des Käufers. Der Ablad erfolgt durch den Warenempfänger.

4.2. Lieferungen ab Netto-Warenwert CHF 3'000.00 erfolgen franko LKW zugänglicher Baustelle, Lager oder Talbahnstation. Die Verkehrsabgaben (LSVA/Stauzuschlag) werden anteilmässig mit 0,4 % des Netto-Warenwertes verrechnet.

Für Lieferungen mit einem Netto-Warenwert unter CHF 3'000.00 ohne Angabe der Lieferzeit wird zusätzlich ein Transportzuschlag von CHF 150.00 verrechnet. Für Lieferungen mit einem Netto-Warenwert unter CHF 3'000.00 mit Angabe von Fixterminen oder Lieferzeitfenster erhöht sich der Transportzuschlag auf CHF 180.00.

Für Lieferungen mit Fixterminen oder Lieferzeitfenster behalten wir uns aufgrund des erhöhten Verkehrsaufkommens und der gestiegenen Staustunden eine Liefergenauigkeit von +/- 1 Stunde vor. Für Expresslieferungen, welche am Vortag nach 11.00 Uhr mit Fixterminen auf den Folgetag bestellt werden und im Rahmen unserer logistischen Möglichkeiten durchgeführt werden können, wird ein Expresszuschlag von CHF 80.00 verrechnet. Gleiches gilt für alle Bestellungen mit Lieferung innerhalb des gleichen Tages.

Für Paketversand werden pro Paket CHF 30.00 verrechnet. Bei Abholungen ab Werk wird bei einem Netto-Warenwert unter CHF 750.00 ein Kleinfakturazuschlag von CHF 30.00 verrechnet.

4.3. Für Lieferungen in Ortschaften gemäss Seiten 42–43 wird ein Zuschlag von CHF 150.00 pro LKW verrechnet.

4.4. Lieferungen mit BIG MAMMA Seiten 146–147 in der Preisliste Hochbau 2021: Pro Pritsche werden CHF 75.00 verrechnet.

Lieferungen mit BIG MAMMA light Seiten 148–149 in der Preisliste Hochbau 2021: Pro Gebinde werden CHF 10.00 verrechnet, Mindestpauschale CHF 25.00 pro Bestellung.

Übersicht Logistikkosten:

Transportzuschlag Warenwert unter CHF 3'000.00	CHF 150.00
LSVA-Zuschlag vom Warenwert Netto generell	0,4 %
Abholung unter CHF 750.00	CHF 30.00
Expresslieferung am Vortag nach 11.00 Uhr	CHF 80.00
Erschwerniszuschlag gemäss Liste	
Seiten 42–43	CHF 150.00
BIG MAMMA pro Pritsche	CHF 75.00
BIG MAMMA Light pro Gebinde:	CHF 10.00
BIG MAMMA Light Mindestpauschale bis 2 Gebinde:	CHF 25.00

4.5. Selbstablad: Der Ablad erfolgt durch den Warenempfänger. Falls am vereinbarten Lieferort und Lieferzeitpunkt seitens des Empfängers nicht für eine ordnungsgemässe Übernahme und Ablad gesorgt wird, werden die nachfolgenden Abladepauschalen verrechnet. Eine Haftung für Beschädigung, Vollständigkeit und Abladeort der Lieferung aus dem Abladevorgang selbst wird nicht übernommen.

Abladepauschalen: bis 40 m³ oder 15 Paletten CHF 200.00, ab 40 m³ oder 15 Paletten CHF 400.00.

4.6. EURO-Paletten werden generell mit CHF 15.00 pro Palette verrechnet und bei Rücknahme in einwandfreiem Zustand mit CHF 11.00 pro Palette vergütet. Für den Rücktransport von Paletten, in gleichem Umfang wie Paletten angeliefert wurden, fallen bei gleichzeitiger Materiallieferung keine zusätzlichen Versandkosten an. Werden mehr Paletten retour genommen als angeliefert, werden die zu viel retour gegebenen Paletten mit CHF 9.00 pro Palette vergütet. Müssen Paletten separat abgeholt werden, werden diese mit CHF 7.00 pro Palette vergütet und pauschal ein Frachtkostenanteil von CHF 150.00 in Rechnung gestellt. Grundsätzlich können nur so viele Paletten retour gegeben werden, wie geliefert wurden. Die swisspor AG führt für jeden Kunden eine Palettenkontrolle.

4.7. Die Lieferung erfolgt in ganzen Verpackungseinheiten. Werden ausnahmsweise angebrochene Verpackungseinheiten ausgeliefert, wird ein Zuschlag von CHF 40.00 verrechnet.

Übersicht Palettentausch und Handlingskosten:

Abladepauschale bei Selbstablad swisspor AG bis 40 m ³	CHF 200.00
Abladepauschale bei Selbstablad swisspor AG bis 15 Paletten	CHF 200.00
Abladepauschale bei Selbstablad swisspor AG ab 40 m ³	CHF 400.00
Abladepauschale bei Selbstablad swisspor AG ab 15 Paletten	CHF 400.00
EURO-Paletten Verrechnung generell pro Stück	CHF 15.00
Vergütung EURO-Paletten, einwandfreier Zustand pro Stück	CHF 11.00
Vergütung EURO-Paletten bei Rücknahme Mehrmenge	CHF 9.00
Vergütung EURO-Paletten bei separater Abholung	CHF 7.00
Frachtkostenanteil bei separater Abholung EURO-Paletten	CHF 150.00
Zuschlag angebrochene Verpackungseinheiten	CHF 40.00

5. Transport und Lagerung

swisspor-Dämmstoffe sind vor direkter Sonneneinstrahlung und vor Feuchtigkeit zu schützen. Die Dämmstoffplatten sind auf einer sauberen, ebenen Fläche zu lagern. Für das Abdecken von Wärmedämmstoffen sind dunkle oder durchsichtige Folien zu vermeiden. swissporBIKUTOP/BIKUTOP LL Polymer- bzw. Elastomerbitumen-Dichtungsbahnen sind vor direkter Sonneneinstrahlung zu schützen. Übermässiger Wärmeeinfluss, > 30 °C, ist zu vermeiden. Zudem sind die Rollen trocken und stehend auf einer ebenen Unterlage zu lagern.

6. Reklamationen

Allfällige Mängel oder sonstige Unstimmungen hat der Käufer nach Wareneingang unverzüglich dem Lieferanten schriftlich mitzuteilen. Bei berechtigten Beanstandungen ist es dem Lieferanten freigestellt, kostenlos Ersatz oder Warengutschrift zum Netto-Warenwert zu leisten. Eine Haftung für Mangelfolgeschäden (z.B. Kostenersatz für Arbeiten oder Materialien anderer Baubeteiligter) oder sonstige Folgeschäden (insbesondere für Vermögensschäden, entgangener Gewinn wegen Betriebsausfall etc.) übernimmt der Lieferant nur im Rahmen gesetzlicher Bestimmungen.

7. Retouren

Die Rücknahme von Ware bleibt eine Ausnahme und erfolgt nur bei vorgängigem Einverständnis der swisspor AG. Produkte, welche die swisspor AG speziell auf Bestellung hergestellt oder eingekauft hat, werden nicht zurückgenommen. Für die Rücknahme muss die Ware in Originalverpackung und in einwandfreiem Zustand sein. Sämtliche mit einer Rücknahme verbundenen Kosten gehen zulasten des Bestellers. Sofern die swisspor AG nach Eingang der Ware den Neuzustand festgestellt hat, wird die Ware unter Abzug von 30 % vom Netto-Warenwert, mind. jedoch CHF 150.00, gutgeschrieben.

8. Dienstleistungen

Zum Dienstleistungsangebot der swisspor AG gehört das Erstellen von Plänen in den Bereichen Gefälledämmung, VIP-Hochleistungsdämmung. Das initiale Erstellen sowie die erste Änderung der Pläne wird durch die swisspor AG kostenlos durchgeführt. Ab der zweiten Planänderung (Version 3) seitens des Kunden erhebt die swisspor AG einen Dienstleistungszuschlag von CHF 85.00/Stunde, welcher in Rechnung gestellt wird.

9. Gewährleistung – Haftung

Die Garantie beginnt ab Baustellenabnahme der betroffenen Arbeitsgattungen, spätestens aber 6 Monate nach Auslieferung der Produkte durch den Lieferanten. Der Käufer hat die qualitative und quantitative Korrektheit der Materiallieferung sofort nach Erhalt zu prüfen und allfällige Mängel oder sonstige Unstimmigkeiten unverzüglich dem Lieferanten schriftlich mitzuteilen. Für offene Mängel dauert die Garantiefrist (= Rügefrist) 2 Jahre, für verdeckte Mängel dauert die Garantiefrist (= Rügefrist) 5 Jahre, vorausgesetzt, dass der Käufer dem Lieferanten den Mangel sofort nach der Entdeckung mitteilt und auch die übrigen Anspruchsvoraussetzungen gegeben sind. Sämtliche Ansprüche verjähren spätestens innert 5 Jahren ab Baustellenabnahme der betroffenen Arbeitsgattungen, spätestens aber 66 Monate nach Auslieferung der Produkte durch den Lieferanten. Die swisspor-Garantie in der zum Zeitpunkt der Auslieferung massgeblichen Version bildet Vertragsbestandteil dieser Verkaufs- und Lieferbedingungen.

10. Zahlungsbedingungen

Unsere Rechnungen sind zahlbar innert 30 Tagen nach Rechnungsdatum. Der Verkäufer ist befugt, unberechtigte Skontoabzüge nachzufordern. Wird die Zahlungsfrist überschritten, schuldet der Käufer dem Lieferanten ohne förmliche Inverzugsetzung vom Tage der Fälligkeit an 6 % Verzugszins. Informationen über die Zahlungsabwicklung können weitergeleitet und ausgewertet werden.

Die gelieferte Ware bleibt bis zu ihrer vollständigen Bezahlung unser Eigentum. Im Falle der Veräusserung tritt der Käufer alle gegenüber seinem Kunden entstandenen Ansprüche (inkl. Entgelt für Arbeitsleistungen) in Höhe des Wertes der Vorbehaltsware gemäss Rechnungsbetrag an uns ab.

11. Materialauszüge

Die Angabe vom Durchschnittsverbrauchswert erfolgt ohne Gewähr. Vom Lieferanten erstellte Materialauszüge sind seitens des Käufers zu überprüfen und erfolgen auf dessen Risiko.

12. Geltungsbereich

Die vorliegenden Verkaufs- und Lieferbedingungen gelten bei Auftragserteilung bzw. bei Offertstellung als übernommen und im Verhältnis zwischen dem Käufer und dem Lieferanten als akzeptiert.

13. Projekte und Vorstudien

Projekte und Vorstudien einschliesslich der Anfertigung von Mustern und Prototypen, welche vom Lieferanten auf Wunsch eines Interessenten aufgearbeitet werden, bleiben Eigentum des Lieferanten und dürfen nicht an Dritte abgegeben oder diesen zugänglich gemacht werden. Der Lieferant behält sich das Recht vor, für Projekte und Vorstudien usw. Rechnungen zu stellen.

14. Mehrlieferungen

Bei Zuschnitten und Sonderanfertigungen muss sich der Lieferant aus Gründen einer rationellen Fertigung eine Mehrlieferung bis 10 % der bestellten Menge vorbehalten.

15. Erfüllungsort und Gerichtsstand

Ausschliesslicher Gerichtsstand: CH-6312 Steinhausen (Kt. Zug). Anwendbares Recht: Schweizerisches Obligationenrecht, unter Ausschluss des Übereinkommens der Vereinten Nationen über Verträge über den internationalen Warenkauf.

Ortschaften mit Erschwerniszuschlag

PLZ	Ort	PLZ	Ort	PLZ	Ort	PLZ	Ort
1656	Jaun	1944	La Fouly VS	1976	Erde	3906	Saas Fee
1659	Flendruz	1945	Chandonne (Liddes)	1976	Premploz	3907	Simplon Dorf
1660	La Lécherette	1945	Chez Petit (Liddes)	1977	Icogne	3907	Simplon Hospiz
1669	Les Sciernesd'Albeuve	1945	Dranse (Liddes)	1978	Lens	3907	Gabi
1820	Sonchaux	1945	Fontaine Dessous (Liddes)	1981	Vex	3907	Gondo
1824	Caux	1945	Fontaine Dessus (Liddes)	1982	Euseigne	3908	Saas Balen
1832	Chamby	1945	Fornex (Liddes)	1983	Evolène	3910	Saas Grund
1832	Villard-sur-Chamby	1945	Les Moulins VS (Liddes)	1983	Lanna	3913	Rosswald
1833	Les Avants	1945	Liddes	1984	Les Haudères	3914	Blatten b. Naters
1854	Leysin	1945	Palasuit (Liddes)	1984	La Tour VS	3914	Belalp
1862	Les Mosses	1945	Petit Vichères (Liddes)	1985	La Forclas VS	3916	Ferden
1862	La Comballaz	1945	Rive Haute (Liddes)	1985	La Sage	3917	Goppenstein
1863	Le Sépey	1945	Vichères (Liddes)	1985	Villa (Evolène)	3917	Kippel
1864	Vers l'Eglise	1946	Bourg-St-Pierre	1986	Arolla	3918	Wiler
1865	Les Diablerets	1948	Fionnay	1987	Hérémente	3919	Blatten
1866	La Forclaz	1948	Lourtier	1987	Mâche	3920	Zermatt *
1873	Val d'Illiez	1948	Sarreyer	1988	Thyon-Les Collons	3922	Eisten
1873	Champoussin	1961	Vernamiège	1988	Thyon	3922	Kalpetran
1873	Les Crosets	1965	Savièse	1988	Les Collons	3922	Stalden VS
1874	Champéry	1965	Chandolin (Savièse)	1991	Arvillard (Salins)	3923	Törbel
1875	Morgins	1965	Diolly (Savièse)	1991	Misériez (Salins)	3924	St. Niklaus VS
1882	Gryon	1965	Drône (Savièse)	1991	Pravidondaz (Salins)	3924	Gasenried
1884	Villars-sur-Ollon	1965	Granois (Savièse)	1991	Salins	3925	Grächen
1884	Arveyes	1965	La Muraz (Savièse)	1991	Turin (Salins)	3926	Embd
1884	Huémoz	1965	Mayens-de-la-Zour (Savièse)	1992	Crête-à-l'Oeil (Les Agettes)	3927	Herbriggen
1884	Bretaye	1965	Monteiller (Savièse)	1992	Les Mayens-de-Sion	3928	Randa
1885	Chesières	1965	Ormône (Savièse)	1992	Les Agettes	3929	Täsch
1896	Miex	1965	Roumaz (Savièse)	1992	La Vernaz	3932	Visperterminen
1899	Torgon	1965	St-Germain (Savièse)	1993	Veysonnaz	3933	Staldenried
1905	Allesse	1966	Ayent	1993	Clèbes	3934	Zeneggen
1905	Champex-d'Allesse	1966	Argnou (Ayent)	1996	Baar (Nendaz)	3935	Bürchen
1911	Mayens-de-Chamoson	1966	Blignou (Ayent)	1996	Fey	3943	Eischoll
1911	Ovronnaz	1966	Botyre (Ayent)	1996	Condémines	3944	Unterbäch VS
1912	Dugny (Leytron)	1966	Fortunau (Ayent)	1996	Saclentse	3947	Ergisch
1912	Montagnon (Leytron)	1966	La Place (Ayent)	1996	Beuson (Nendaz)	3954	Leukerbad
1912	Produit (Leytron)	1966	Luc (Ayent)	1996	Bieudron (Nendaz)	3955	Albinen
1914	Auddes-sur-Riddes	1966	Saxonne (Ayent)	1996	Brignon (Nendaz)	3956	Guttet-Feschel
1914	Isérables	1966	Signèse (Ayent)	1997	Basse-Nendaz	3957	Bratsch
1918	La Tzoumaz	1966	St-Romain (Ayent)	1997	Haute-Nendaz	3957	Erschmatt
1918	Mayens-de-Riddes	1966	Villa (Ayent)	1997	Sornard	3961	Vissoie
1922	Salvan	1968	Mase	1997	Siviez	3961	St-Luc
1922	Les Granges	1969	St-Martin VS	3712	Niesen Kulm	3961	Chandolin
1923	Le Trétien	1969	Liez	3801	Interlaken Ausgänge	3961	Ayer
1923	Les Marécottes	1969	Trogne	3801	Eigergletscher	3961	Mission
1925	Finhaut	1969	Suen	3801	Jungfrauoch	3961	Zinal
1925	Le Châtelard VS	1969	Eison	3818	Grindelwald	3961	Grimentz
1927	Chemin	1971	Champlan (Grimisuat)	3823	Wengen	3961	St-Jean VS
1928	Ravoire	1971	Grimisuat	3823	Kleine Scheidegg	3962	Montana-Vermala
1929	Trient	1972	Anzère	3825	Mürren	3963	Crans-sur-Sierre
1933	Vens	1973	Nax	3826	Gimmelwald	3963	Crans-Montana
1934	Bruson	1974	Arbaz	3860	Brünig	3963	Montana
1936	Verbier	1975	St-Séverin	3863	Gadmen	3963	Aminona
1937	Somlaproz (Orsières)	1975	Sensine	3863	Nessental	3967	Vercorin
1938	Champex-Lac	1975	Bluche	3864	Guttannen	3971	Chermignon
1942	Levron	1976	Aven	3901	Rothwald	3971	Chermignon-d'en-Bas
1943	Praz-de-Fort	1976	Daillon	3905	Saas Almagell	3971	Ollon VS

PLZ	Ort	PLZ	Ort	PLZ	Ort	PLZ	Ort
3972	Miège	6690	Cavergno	7186	Segnas	7515	Sils/Segl Baselgia
3973	Venthône	6693	Broglio	7186	Mompé Tujetsch	7516	Maloja
3974	Mollens VS	6694	Prato-Sornico	7187	Camischolas	7517	Plaun da Lej
3975	Randogne	6695	Peccia	7188	Sedrun	7522	La Punt-Chamues-ch
3982	Bitsch	6695	Piano di Peccia	7189	Rueras	7523	Madulain
3983	Bister	6696	Fusio	7260	Davos Dorf	7524	Zuoz
3983	Filet	6718	Olivone	7265	Davos Wolfgang	7525	S-chanf
3983	Goppisberg	6872	Salorino	7270	Davos Platz	7526	Cinuos-chel
3983	Greich	7026	Maladers	7270	Davos Platz 1	7527	Brail
3983	Mörel	7027	Castiel	7270	Davos 4	7530	Zernez
3984	Fiesch	7027	Lüen	7270	Schatzalp	7532	Tschierv
3984	Fieschertal	7027	Calfreisen	7272	Davos Clavadel	7533	Fuldera
3985	Münster VS	7028	St. Peter	7276	Davos Frauenkirch	7534	Lü
3985	Geschinen	7028	Pagig	7277	Davos Glaris	7535	Valchava
3986	Ried-Mörel	7029	Peist	7278	Davos Monstein	7536	Sta. Maria Val Müstair
3987	Riederalp	7050	Arosa	7312	Pfäfers	7537	Müstair
3988	Ulrichen	7050	Innerarosa	7313	St. Margrethenberg	7542	Susch
3988	Obergesteln	7056	Molinis	7314	Vadura	7543	Lavin
3989	Biel VS	7057	Langwies	7315	Vättis	7545	Guarda
3989	Ritzingen	7057	Sapün	7317	Valens	7546	Ardez
3989	Selkingen	7058	Litzirüti	7317	Balen-Gassaura	7550	Scuol
3989	Niederwald	7063	Praden	7317	Vasön	7551	Ftan
3989	Blitzingen	7064	Tschiertschen	7325	Schwendi im Weisstannental	7552	Vulpera
3991	Betten	7082	Vaz/Obervaz	7326	Weisstannen	7553	Tarasp
3992	Bettmeralp	7104	Versam	7404	Feldis/Veulden	7554	Sent
3993	Grenziols	7104	Arezen	7431	Thusis Ausgänge	7554	Crusch
3994	Lax	7106	Tenna	7431	Mutten	7556	Ramosch
3994	Martisberg	7107	Safien Platz	7431	Obermutten	7557	Vnä
3995	Ernen	7108	Mura	7444	Ausserferrera	7558	Strada
3995	Ausserbinn	7109	Thalkirch	7445	Innerferrera	7559	Tschlin
3995	Mühlebach	7111	Pitasch	7446	Campsut-Cröt	7560	Martina
3995	Steinhaus	7112	Duvin	7447	Cresta	7562	Samnaun-Compatsch
3996	Binn	7113	Camuns	7447	Am Bach	7563	Samnaun Dorf
3997	Bellwald	7114	Uors	7448	Juf	7602	Casaccia
3998	Reckingen VS	7115	Surcasti	7458	Mon	7603	Vicosoprano
3998	Gluringen	7116	Tersnaus	7459	Stierva	7604	Borgonovo
3999	Oberwald	7116	St. Martin	7462	Salouf	7605	Stampa
6544	Braggio	7132	Vals	7463	Riom	7606	Promontogno
6545	Selma	7133	Obersaxen Affeier	7464	Parsonz	7608	Castasegna
6546	Cauco	7134	Obersaxen Meierhof	7477	Filisur	7610	Soglio
6547	Augio	7135	Obersaxen Giraniga	7482	Bergün/Bravuogn	7710	Ospizio Bernina
6548	Rossa	7136	Obersaxen Friggahüs	7482	Preda	7710	Alp Grüm
6549	Laura	7137	Flond	7482	Stugl/Stuls	7741	S. Carlo
6571	Indemini	7138	Surcuolm	7484	Latsch	7742	Poschiavo
6611	Mosogno	7141	Luven	7492	Alvaneu Dorf	7742	Sfazù
6611	Gresso	7142	Cumbel	7493	Schmitten	7742	La Rösa
6611	Crana	7143	Morissen	7494	Wiesen GR	7743	Brusio
6636	Frasco	7144	Vella	7500	St. Moritz	7743	Miralago
6637	Sonogno	7145	Degen	7502	Bever	7744	Campocologno
6663	Comologno	7146	Vattiz	7503	Samedan	7745	Li Curt
6663	Spruga	7147	Vignogn	7504	Pontresina	7746	Le Prese
6663	Onsernone	7148	Lumbrein	7505	Celerina/Schlarigna	7747	Viano
6664	Vergeletto	7148	Surin	7512	Champfèr	7748	Campascio
6684	Campo	7149	Vrin	7513	Silvaplana		
6684	Cimalmotto	7184	Curaglia	7514	Sils/Segl Maria		
6685	Bosco/Gurin	7185	Platta	7514	Fex		

* CHF 50.00 Bewilligungsgebühr



swisspor AG

Bahnhofstrasse 50
CH-6312 Steinhausen
Tel. +41 56 678 98 98
Fax +41 56 678 98 99
www.swisspor.ch

Verkauf

swisspor AG
Industriestrasse 559, CH-5623 Boswil
Telefon +41 56 678 98 98
Fax Bestellbüro +41 56 678 98 99
Fax Preisanfragen +41 56 678 98 90

Technischer Support

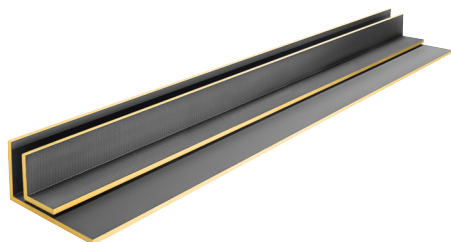
swisspor AG
Industriestrasse 559
CH-5623 Boswil
Tel. +41 56 678 98 00
Fax +41 56 678 98 01



Produkte und Leistungen der swisspor-Gruppe

swisspor BOARD Winkelelement

Produkt								Winkelelement	
Art. Nr.	EAN-Code	Länge mm	Breite mm	Dicke mm	Einheit m/Stk.	VKE Pal.	VPE Stk./Pal.	Preis in CHF/m	
300045	42 60650 87024 8	2600	150/150	20	2.60	1	60	15.10	
300046	42 60650 87025 5	2600	200/200	20	2.60	1	40	21.10	
300047	42 60650 87026 2	2600	300/300	20	2.60	1	40	25.70	
300048	42 60650 87027 9	2600	400/200	20	2.60	1	40	25.70	



Material:

- ▲ Kernplatte aus extrudiertem Polystyrol (XPS)
- ▲ Beidseitig mit Spezialmörtel und Glasfasergewebe hochwertig beschichtet

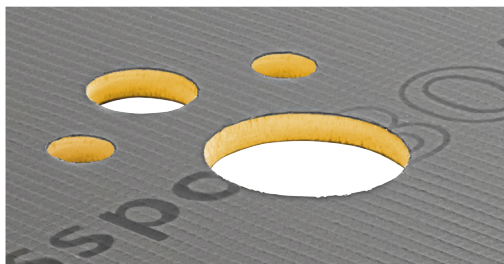
Anwendung:

- ▲ Speziell für Ecklösungen und Rohrverkleidungen
- ▲ Kann direkt verflies, verspachtelt oder verputzt werden

Gerne stellen wir Ihnen auf Anfrage eine individuelle Mischpalette Winkelelemente mit bis zu 40 Stück pro Palette zusammen.

swisspor BOARD Vorwandplatte

Produkt								Vorwandplatte	
Art. Nr.	EAN-Code	Länge mm	Breite 1 mm	Breite 2 mm	Breite 3 mm	Dicke mm	VKE Set/Kt.	VPE Stk./Set	Preis in CHF/Set
300057	42 60650 87035 4	1300	600	600	300	20	1	3	72.10
300060	42 60650 87038 5	2600	600	600	300	12.5	1	3	139.20



Material:

- ▲ Kernplatte aus extrudiertem Polystyrol (XPS)
- ▲ Beidseitig mit Spezialmörtel und Glasfasergewebe hochwertig beschichtet

Anwendung:

- ▲ Dreiteilig vorgefertigtes Montageelement zur Verkleidung von WC-Elementen
- ▲ Lochausfräsungen für alle gängigen Toilettenanschlüsse
- ▲ Kann direkt verflies, verspachtelt oder verputzt werden
- ▲ Inkl. zehn selbstschneidenden Bohrschrauben und zehn Dämmplattentellern